

Ansvarsfordelingen for implementeringsansvarlige i Praksys.dk

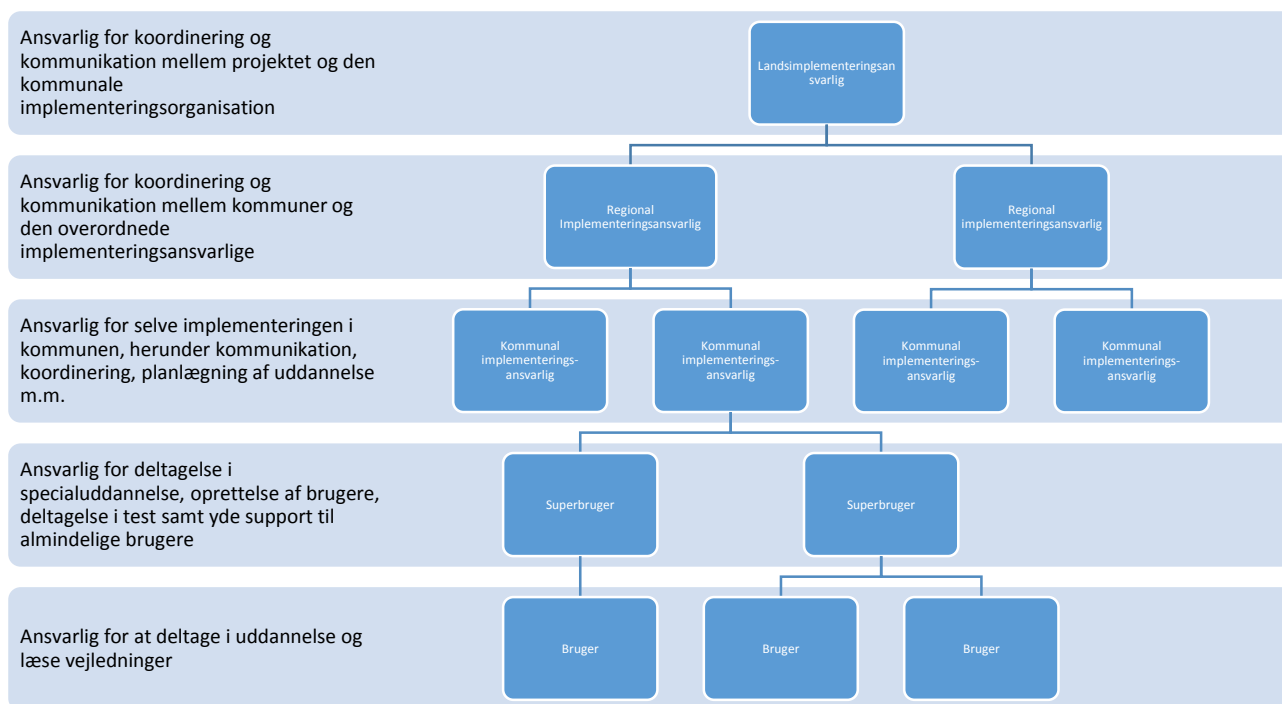
Alle kommuner har fået udpeget en kommunal implementeringsansvarlig, er man interesseret i at vide, hvem der er implementeringsansvarlig i din kommune, find da din kommune på dette landkort ([link til landkort](#)).

Kommunernes implementeringsansvarlige vil blive organiseret regionsvis med én regional implementeringsansvarlig til hver region.

Derudover vil en landsimplementeringsansvarlig ligeledes skulle findes i den kommunale verden sandsynligvis blandt de regionale implementeringsansvarlige. Denne person vil skulle samarbejde med de 5 (muligvis 4) udpegede regionale implementeringsansvarlige i kommunerne og derudover have et samarbejde kørende med de 5 udpegede implementeringsansvarlige i regionerne samt delprojektlederen på transitionsprojektet.

Alle 3 roller er tidsbegrænset til perioden august 2015 til ca. oktober 2016

Ansvarsfordeling mellem rollerne ser således ud:



Landimplementeringsansvarlig

Rollen som landsimplementeringsansvarlige betyder, at du sammen med de 5 implementeringsansvarlige i regionerne, delprojektlederen for transitionsdelen, KOMBITs implementeringskonsulent og CSC vil tage de overordnede beslutninger på vegne af kommunerne. Det forventes, at man som landsimplementeringsansvarlig vil skulle bruge ca. 400 timer i implementeringsperioden (august 2015 – ca. oktober 2016). Timerne brugt i implementeringsperioden vil blive kompenseret af KOMBIT.

Overblik over samarbejdet med regionerne vedrørende implementering:



Regional implementeringsansvarlig

Rollen som regional implementeringsansvarlig betyder, at du sammen med de øvrige regionale implementeringsansvarlige skal sparre med den landsimplementeringsansvarlige og KOMBIT's implementeringskonsulent.

Det forventes, at man som regional implementeringsansvarlig skal bruge ca. 50-75 timer. Timerne brugt i implementeringsperioden vil blive kompenseret af KOMBIT.

Kommunal implementeringsansvarlig

Rollen som implementeringsansvarlig betyder, at man i den enkelte kommune er ansvarlig for implementeringen af Praksys.dk. Den kommunale implementeringsansvarlige vil forvente, at være ansvarlig for at nedenstående opgaver løses:

Implementeringshånd bog	<ul style="list-style-type: none"> •Udarbejdelse af håndbog (Fælles ramme for hele projektet) •Hjælp til detaljering fra KOMBITs implementeringskonsulent
Test	<ul style="list-style-type: none"> •Test af konverterede data (egne data i kommunen – selve testen udføres hovedsageligt af superbrugere) •Test af adgange, bruger set up, opsætning af specifikke kommunale parametre og printeradgange (hovedsageligt udført af superbrugere og it)
Brugeroprettelse	<ul style="list-style-type: none"> •Selve oprettelsen (og testen) udføres af superbrugere
Uddannelse	<ul style="list-style-type: none"> •Beslutning om uddannelsesniveau ud over superbrugere og uddannelse ved hjælp af e-learning •Evt. organisering af etablering af uddannelsesmateriale •Organisering af selve uddannelsen
Tekniske opgaver	<ul style="list-style-type: none"> •Opkobling af printere – it (evt. superbrugere)
Koordinering	<ul style="list-style-type: none"> •Koordinering med leverandør/Kombit/regional implementeringsansvarlig/egen kommune
Kommunikation	<ul style="list-style-type: none"> •Hovedsageligt kommunikation til egen organisation - både til brugere og ledelse

Kontakt projektkoordinator Randi Hansen, rdh@kombit.dk, hvis du og din kommune har interesse i at udfylde rollen som regional implementeringsansvarlig og/eller landsimplementeringsansvarlig.