

## Ansvarsfordelingen for implementeringsansvarlige i Praksys.dk

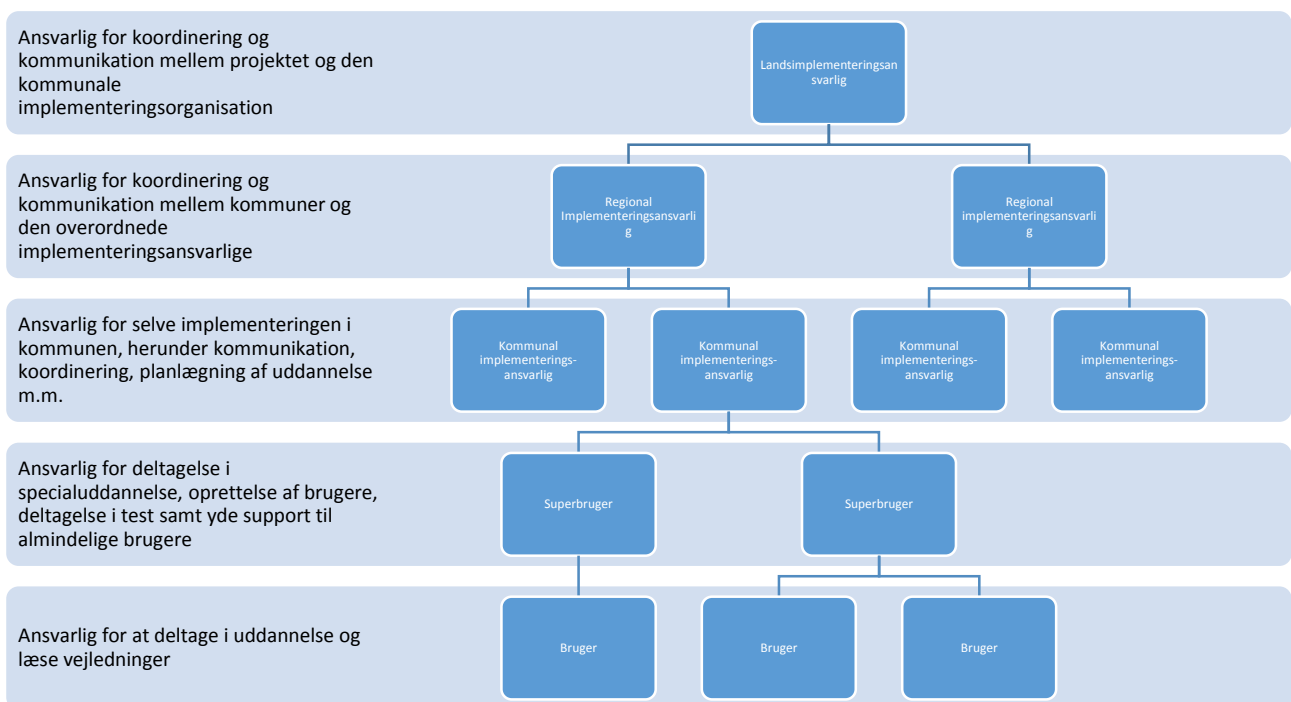
Alle kommuner har udpeget en kommunal implementeringsansvarlig for Praksys.dk. Hvis du ønsker at vide, hvem der er implementeringsansvarlig i din kommune, kan du se [det på dette kort](#).

Kommunernes implementeringsansvarlige vil blive organiseret regionsvis med én regional implementeringsansvarlig for hver region.

Derudover vil der ligeledes være en landsimplementeringsansvarlig fra den kommunale verden, det vil sandsynligvis blive en af de regionale implementeringsansvarlige. Denne person vil skulle samarbejde med de fem (muligvis fire) udpegede regionale implementeringsansvarlige i kommunerne og også samarbejde med de fem implementeringsansvarlige, som er udpeget af regionerne og delprojektlederen på transitionsprojektet.

Alle tre roller vil eksistere i perioden april 2015 til ca. oktober 2016

Ansvarsfordeling mellem rollerne ser således ud:



## Landimplementeringsansvarlig

Rollen som landimplementeringsansvarlige betyder, at du sammen med de fem implementeringsansvarlige i regionerne, delprojektlederen for transitionsdelen, KOMBIT's implementeringskonsulent og CSC vil tage de overordnede beslutninger på vegne af kommunerne. Det forventes, at man som landimplementeringsansvarlig vil skulle bruge ca. 400 timer i implementeringsperioden (april 2015 – ca. oktober 2016). Timerne brugt i implementeringsperioden vil blive kompenseret af KOMBIT.

## Overblik over samarbejdet med regionerne vedrørende implementering:



### Regional implementeringsansvarlig

Rollen som regional implementeringsansvarlig betyder, at du sammen med de øvrige regionale implementeringsansvarlige skal sparre med den landsimplementeringsansvarlige og KOMBIT's implementeringskonsulent.

Det forventes, at man som regional implementeringsansvarlig skal bruge ca. 50-75 timer i alt i perioden. Timerne brugt i implementeringsperioden vil blive kompenseret af KOMBIT.

### Kommunal implementeringsansvarlig

Rollen som implementeringsansvarlig betyder, at man i den enkelte kommune er ansvarlig for implementeringen af Praksys.dk. Vi forventer at den kommunale implementeringsansvarlige vil være ansvarlig for at nedenstående opgaver løses:

Implementeringshånd bog	<ul style="list-style-type: none"> <li>•Udarbejdelse af håndbog (Fælles ramme for hele projektet)</li> <li>•Hjælp til detaljering fra KOMBITs implementeringskonsulent</li> </ul>
Test	<ul style="list-style-type: none"> <li>•Test af konverterede data (egne data i kommunen – selve testen udføres hovedsageligt af superbrugere)</li> <li>•Test af adgange, bruger set up, opsætning af specifikke kommunale parametre og printeradgange (hovedsageligt udført af superbrugere og it)</li> </ul>
Brugeroprettelse	<ul style="list-style-type: none"> <li>•Selve oprettelsen (og testen) udføres af superbrugere</li> </ul>
Uddannelse	<ul style="list-style-type: none"> <li>•Beslutning om uddannelsesniveau ud over superbrugere og uddannelse ved hjælp af e-learning</li> <li>•Evt. organisering af etablering af uddannelsesmateriale</li> <li>•Organisering af selve uddannelsen</li> </ul>
Tekniske opgaver	<ul style="list-style-type: none"> <li>•Opkobling af printere – it (evt. superbrugere)</li> </ul>
Koordinering	<ul style="list-style-type: none"> <li>•Koordinering med leverandør/Kombit/regional implementeringsansvarlig/egen kommune</li> </ul>
Kommunikation	<ul style="list-style-type: none"> <li>•Hovedsageligt kommunikation til egen organisation - både til brugere og ledelse</li> </ul>

Kontakt projektkoordinator Randi Hansen, [rdh@kombit.dk](mailto:rdh@kombit.dk), hvis du og din kommune har interesse i at udfylde rollen som regional implementeringsansvarlig og/eller landsimplementeringsansvarlig.