



# YDELSESREFUSION

Kommunemøder Oktober 2015

**KOMB:IT**

Kommunernes it-fællesskab

# Dagsorden YR leverandørmøde 6/10

- Velkomst v/ projektleder Tom Bøgeskov, KOMBIT

10.10- 10.30 Status på Ydelsesrefusion, herunder udbud

v/ projektleder Tom Bøgeskov, KOMBIT

10.30 - 11.10 Status for 2016-løsningen og kommunernes opgaver i overgangen, herunder vedr. ydelser i fleksjobordningen, løntilskud mm v/ chefkonsulent

Ulrik Petersen, KL

11.10- 11.35 Løsningsoverblik v/ it-arkitekt Erling Hansen, KOMBIT

11.35- 12.20 Frokost

12.20- 12.30 Introduktion til workshops

12.30- 14.45 Workshops 3 parallelle og gentages 3 gange

- Kontrol af indlæste data til YR beregning
- Kontrol af regler i form af beslutningsmodeller
- Kontrol af loggede (meta)data - understøttelse af de beregnede data

14.45- 15.00 Opsamling og videre forløb

# 2. STATUS PÅ YDELSESREFUSION INKL. SCOPE, TIDSPLAN M.V.

# Hvorfor Ydelsesrefusion?

- Refusionsreform: Nu vedtaget lov 994 af 30. august 2015. Bred Politisk aftale ml. regeringen og C-O-A-B
- Samme refusionsprocent for borgeren på tværs af ydelser: afhænger af varighed på offentlig forsørgelse
- Fokus: bedre mulighed for budgetplanlægning, borgeren hurtigere i beskæftigelse

# Hvad er Ydelsesrefusion?

- Kræver ny lovpligtig fælleskommunal it-løsning i 2018 - Det primære i dag
- Samler informationer om forsørgelsesydelse og hjemtager automatisk refusionen
- STAR etablerer en midlertidig løsning fra 2016

# Mål for Ydelsesrefusion

1. Sikre **etablering af den lovpligtige it-løsning**  
Ydelsesrefusion i 2018.
2. Sikre, at **kommunerne kan følge op** og handle på deres refusioner.
3. Sikre, at Ydelsesrefusion er **fremtidssikret**.

# Governance organisation for Ydelsesrefusion

## KL STRATEGI

### KL politisk udvalg

Arbejdsmarkeds- og Erhvervsudvalget (AEU)

### KL kontaktudvalg

Kontaktudvalget for Arbejdsmarkeds-, Uddannelses- og Erhvervsområdet (KAUE)

### KL koord. med staten

Ulrik Petersen

## LOVGIVER

Finansministeriet

### STAR

Styrelsen for Arbejdsmarked og Rekruttering  
Klaus Langager - Søren Secher Sejv  
Knud de Place

SKAT Kit Anita Larsen

## KOMBIT PROJEKT

### Projektejer

Poul Ditlev Jensen

### Projektleder

Tom Bøgeskov

### Projektgruppe

AHI, LEF, ERHA, MNI,  
STP, KBP, JBU, SBR, JSI, IWI,  
NUH

### Kommunestyregruppe

Økonomichef Eddie Dydensborg, Esbjerg (formand)  
Direktør Mette Vaaben Mortensen, Ballerup  
Dir. f. Job og Økon. Asbjørn Friis Jensen, Favrskov  
Kontorchef Niels Arendt, KL  
Projektejer og Projektleder

### Kommunefaggruppe

Morten Helenius Olsen, Ringsted kommune  
Brit Sand Andersen, Odense Kommune  
Lars T. Barsballe, Skanderborg kommune  
Karin Ørting Jørgensen, Roskilde kommune  
Boris Andersen, Københavns kommune  
Maria Moeslund Madsen, Morsø Kommune  
Ulrik Petersen, KL  
Projektleder og It-konsulent

### Leverandørstyregruppe

(når it-leverandør er valgt)

## DIALOG

Workshops åbne for  
alle 98 kommuner

Ø6 Økonomi-og  
beskæftigelses-direktører

Informationsmøder  
for centrale indberettere

Dialog på lige vilkår med  
mulige it-leverandører

# KOMBIT

Kommunernes it-fællesskab

# Projektplan for projekt Ydelsesrefusion 2018

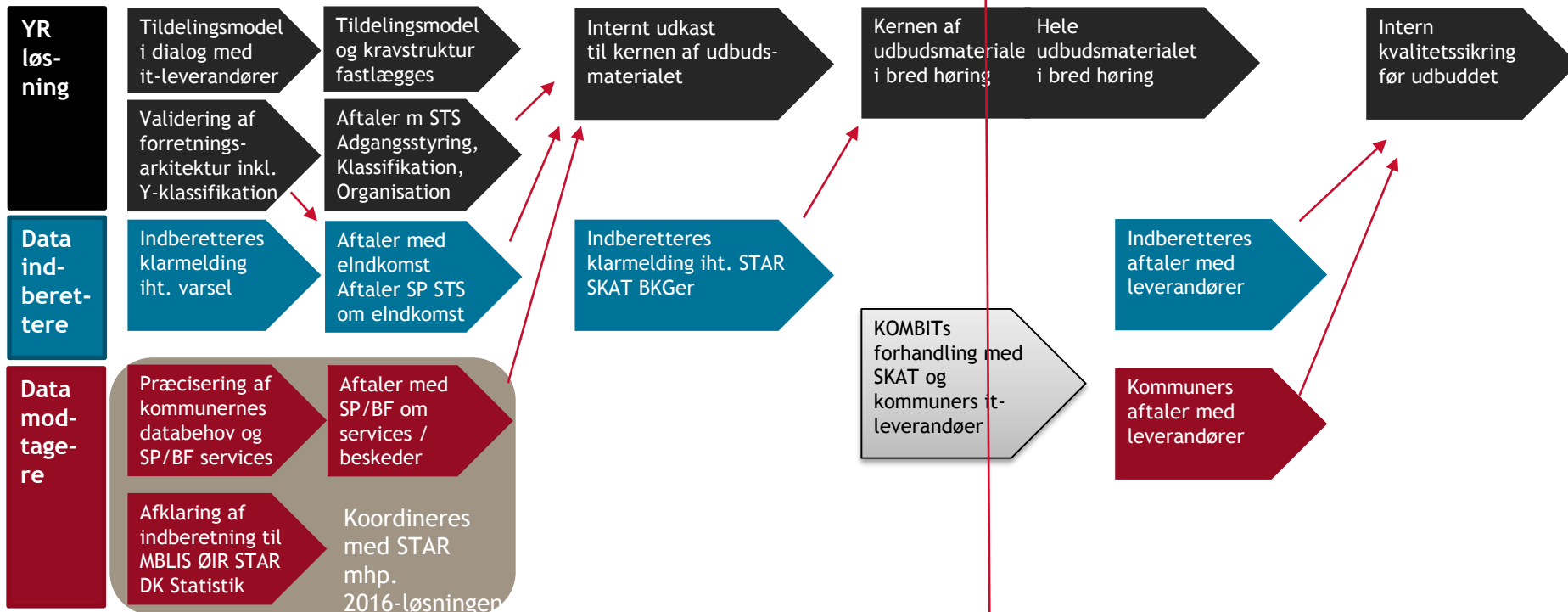




# Delfase 3.1 Kravspecifikation - leverancer før udbud

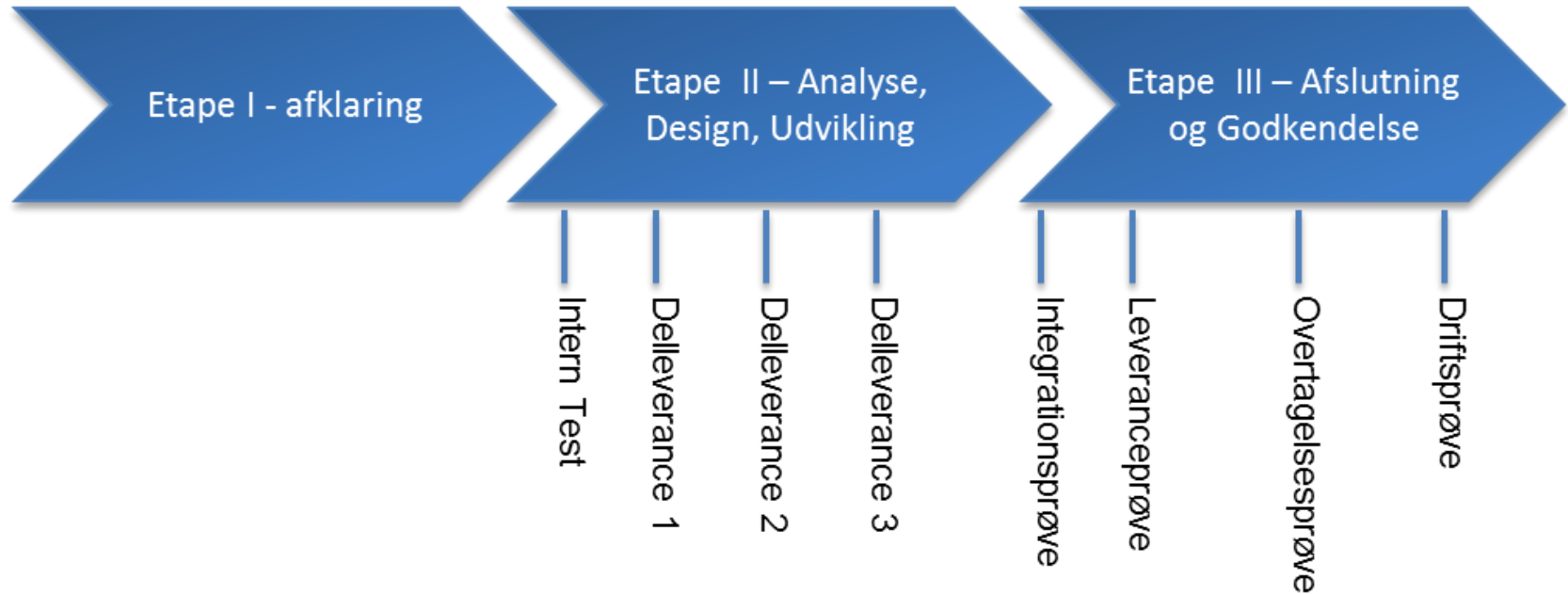
## Fase 3 Krav og Kontrakt (1. del Kravspecifikation)

Uge	Maj 21-22 18-29/5	Juni 23-24 1-12/6	Juni 25-26 15-26/6	Juli 27 29/6- 3/7	Aug 33-34 10-21/8	Au/Se 35-36 24/8- 4/9	Sept 37-38 7-18/9	Se/Ok 39-40 21/9- 2/10	Okt 41-(42) 5-16/10	Okt 43-44 19- 30/10	Nov 45-46 2-13/11	Nov 47-48 16- 27/11	Dec 49-50 30/11- 11/12	Dec 51 14- 18/12	Jan 2016 1-2 4-22/1
-----	-------------------------	-------------------------	--------------------------	----------------------------	-------------------------	--------------------------------	-------------------------	---------------------------------	---------------------------	------------------------------	-------------------------	------------------------------	---------------------------------	---------------------------	------------------------------



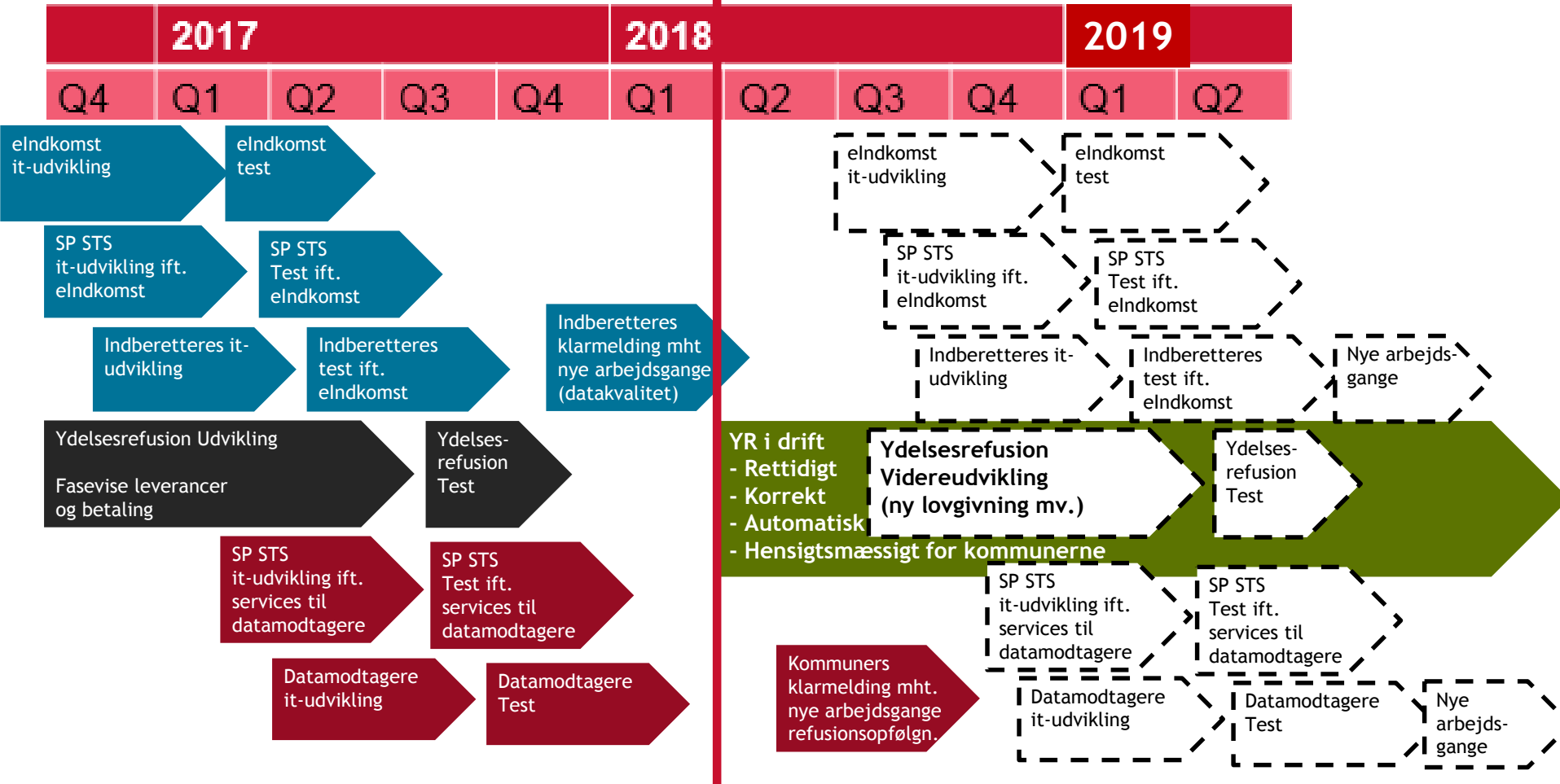
# YR: Udviklingsforløb

3 faser:



# Fase Udvikling og udrulning

# Fase Forvaltning og videreudvikling



**KOMBIT**

Kommunernes it-fællesskab

# 3. STATUS 2016- LØSNING OG ORDNINGER M.V.

# 2016-løsning – info på star.dk

<http://star.dk/da/Reformer/Refusionsreformen-2015.aspx>

**Løbende informationer**

**Notat om opgørelsesmetode og datakilder**

**Om det forventede LIS-indhold**

**Om de kommunaløkonomiske konsekvenser af omlægningen**

**Spørgsmål/svar**

[refusionsreform@star.dk](mailto:refusionsreform@star.dk)

# Status på 2016-løsning

Konstruktionen af den midlertidige løsning er i sidste fase.  
Løsningen testes i 4. kvartal.

10 kommuner deltager i test af løsningen.

STAR er også ved at udvikle LIS, der forventes at kunne tilgås  
ved første afregning

Månedlige overblik over kommunernes borgeres trappeplacering  
(uge 26 2015 ligger på hjemmesiden)

Træningsdage

# LIS i 2016-løsning

Refusionsopgørelserne fra STAR suppleres med ledelsesinformation

For at **sikre incitamenterne** i reformen virker efter hensigten, og skabe størst **gennemsigtighed** suppleres

Muligt at levere månedlige oversigter til hver enkelt kommune om fx

- **de samlede kommunale ydelser**
- **den samlede statslige refusion**
- **antal personer på de forskellige refusionstrin og ydelsesområder**
- **hvor mange der er på vej til at overgå til et nyt trin**
- **hvor langt personerne er fra at nulstille refusionstælleren.**

Muligt at udstille mere detaljerede oplysninger om refusionsopgørelserne for den enkelte kommune – fx ydelseshistorikken på individniveau.

# Ydelser med refusion / medfinansiering (2018)

## Ydelser som udelukker selvforsørgelse

98 Kommuner	Løntilskud
	Jobrotation Voksenlærling Seniorjob

26 A-kasser	Arbejdsløshedsdagpenge Midlertid. Arb.markedsydelse
	Feriedagpenge Efterløn
	Befordringsgodtgørelse

SU Styr.	SU
----------	----

KY	(Særlig uddannelsesydelse) Kontantydelse Kontanthjælp / Uddannelseshjælp Integrationsydelse Revalideringsydelse Ressourceforløbsydelse <i>Ledighedsydelse*</i> <i>Fleksløntilskud / tilskud til selvstændige*</i>
----	--

KSD	Sygedagpenge / refusion til arbejdsgiver
-----	---

UDK	<i>Førtidspension*</i>
	Fleksydelse Barseldagpenge Folkepension Delpension

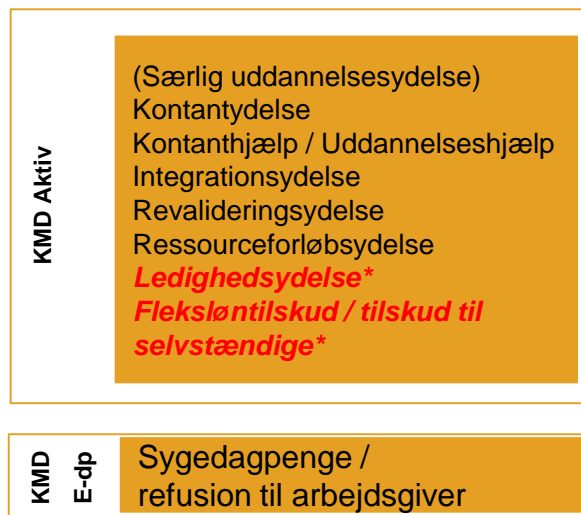
Ydelser hvor der skal beregnes **refusion**

Ydelser der kun bruges til at beregne tid på **forsørgelse**

*\* overgangsregler*



## Ydelser med refusion (2016)



Ydelser hvor  
der skal  
beregnes  
**refusion**

*\* overgangs-  
regler*

Datakilde: KMD systemer

Sikre korrekt implementering af **2016 kontoplan** som grundlag for

\* kontering i ydelsessystemer af **bruttoudgifter**

\* Kontering af **refusioner** - manuelt / medio 2016 via ØiR til økonomisystemer

KMD e-dagpenge udfaser "Høj statsrefusion" pr. 28.12.15 - Info på vej

Sikre input for korrekt placering af ydelser i **fleksjobordningen**  
ift nye el gamle refusionsregler

## Ydelser med medfinansiering

### Ydelser som udelukker selvforsørgelse

Sikre korrekt implementering af 2016 kontoplan  
som grundlag for  
\* kontering i økonomisystemer af medfinansiering

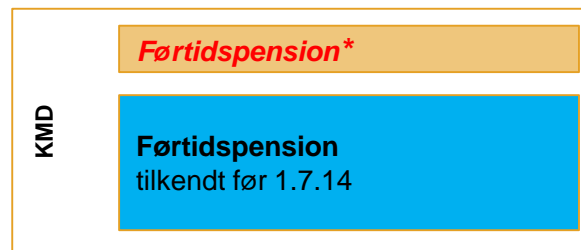
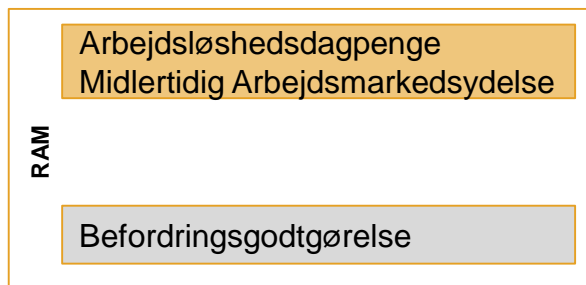
Opsige medfinansieringsløsninger fra KMD og SKS

FØP

? Info til UDK om tilkendelsestidspunkt

UDK opkræver bruttoudgift hos staten, som opkræver  
medfinansiering hos kommunen (§9)

YR: særskilt indkomststart ny føp i elndkomst



\* overgangsregler

Datakilde: RAM, elndkomst og  
KMD Sociale pensioner

## Ydelser med refusion

### Ydelser som udelukker selvforsørgelse

98 Kommuner	Løntilskud
	Jobrotation Voksenlærling Seniorjob

Datakilde: DFDG og kommunernes indberetninger

Afgørende med korrekte **registreringer af perioder og timer**

- anvendes af STAR til at beregne bruttoudgiften for **løntilskud** ud fra gældende satser

# 4. LØSNINGSOVERBLIK

# Overordnet gennemgang af Ydelsesrefusion

- Løsning for beregning af Refusion, Medfinansiering og Fleksbidrag (mellem Stat og Kommuner)
- Beregnes pr. uge - men opgøres 1 gang pr. måned
- Refusionstrappe - 80%, 40%, 30% og 20%
- Løsning skal regne op til tre år bagud ved reguleringer
- Ydelsestæller og Genoptjeningstæller (nulstilles > 52)

# Ydelser der skal indberettes til Ydelsesrefusion

<b>KMD / 98 Kommuner</b>	Løntilskud (Særlig uddannelsesydelse)
	Jobrotation Voksenlærling Seniorjob

<b>26 A-kasser</b>	Arbejdsløshedsdagpenge Midlertidig arbejdsmarkedsydelse
	Feriedagpenge Efterløn
	Befordringsgodtgørelse

<b>SU Styr.</b>	SU
---------------------	----

<b>KMD / KY</b>	Kontantydelse Kontanthjælp Uddannelseshjælp Ledighedsydelse * Revalideringsydelse Ressourceforløbsydelse Fleksløntilskud og tilskud til selvstændige * Integrationsydelse
---------------------	---

<b>KMD / KSD</b>	Sygedagpenge / refusion til arbejdsgiver
----------------------	---

<b>UDK</b>	Førtidspension *
	Fleksydelse Barselsdagpenge Folkepension Delpension

Ydelser hvor  
der skal  
beregnes  
refusion/medf.

Ydelser der kun  
bruges til at  
beregne uger  
på forsørgelse

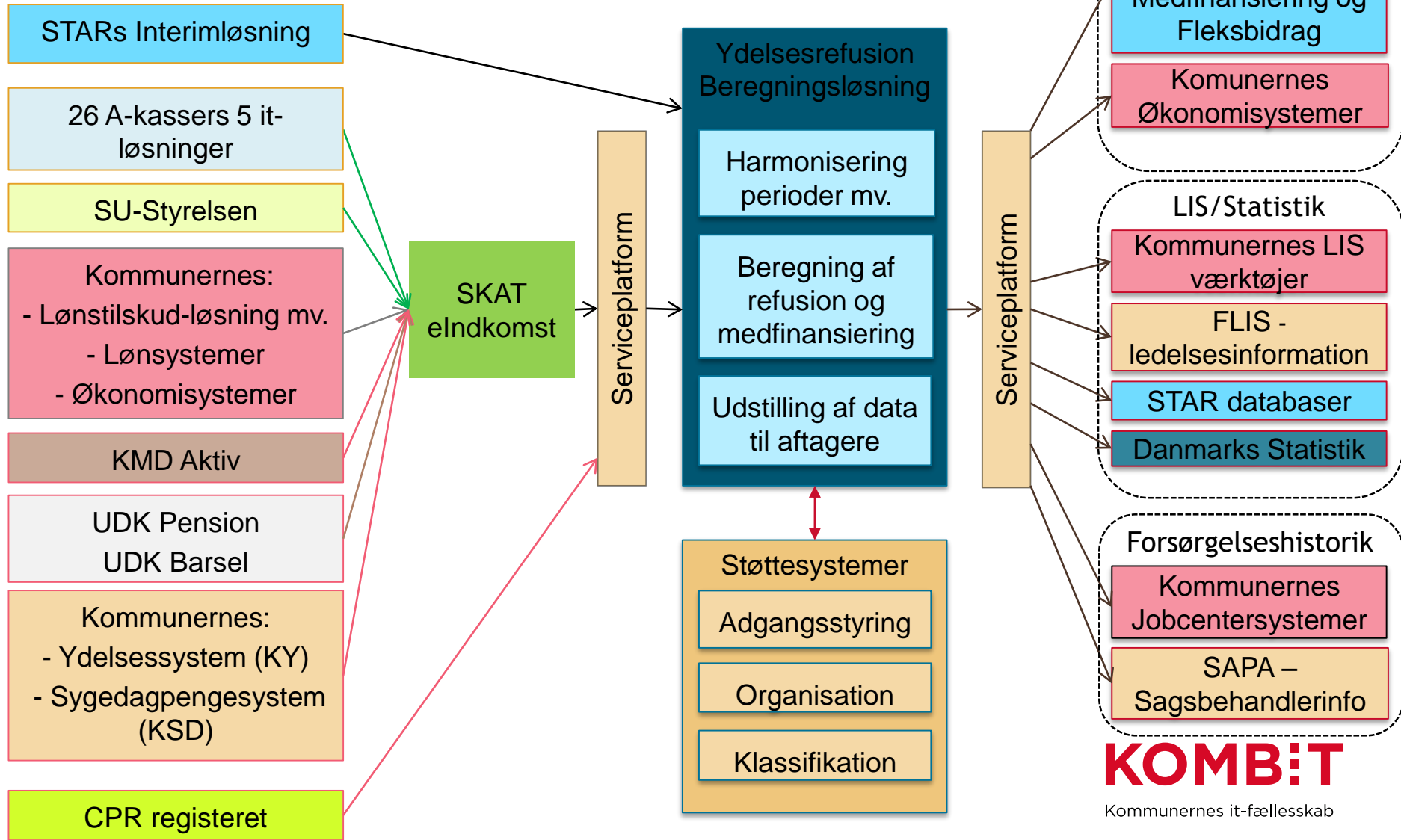
Ydelser hvor  
medfinansiering  
ikke følger  
"trappen"

\* Overgangsordning

**KOMB!T**

Kommunernes it-fællesskab

# Løsningsarkitektur Ydelsesrefusion



# Generelle informationer

- Månedsdrift og Fleksbidrag
- Standarder, Arkitekturprincipper og Arkitekturmål skal følges og Lovgivning skal holdes
- Nemt af ændre satser, antal ydelser, trapper, tællere osv. (optioner)
- Den Fælleskommunale Infrastruktur skal anvendes (option)
  - Serviceplatform
  - Støttesystemer (Adgangsstyring, Klassifikation og Organisation)
- Stor vægt på Sikkerhed og Logning i løsning



# 5: FROKOST

# WORKSHOPS

# Workshops

<b>Indlæste data 1 Erling</b>	<b>Beslutningsmodeller 2 Matilde</b>	<b>Loggede metadata 3 Abdi</b>
Hold 1	Hold 2	Hold 3
Hold 3	Hold 1	Hold 2
Hold 2	Hold 3	Hold 1

Workshop 1: 12.40 - 13.10

Workshop 2: 13.15 - 13.45

Workshop 3: 14.00 - 14.30

# WORKSHOP 1

# INDLÆSTE DATA

**KOMB!T**

Kommunernes it-fællesskab

# Kvalitetssikring af indlæste data

## Hjælp fra eIndkomst

### Data modtaget fra eIndkomst:

- Kontrolfil - hvad kan den bruges til?
- Har vi modtaget alt?
- Skal vi tjekke op på unormale værdier?
- Hvornår skal input på fejlliste?
- Hvem skal modtage fejlliste?

### Data modtaget fra STARs Interimpløsning:

- Samme kontroller som for eIndkomst eller ....?

# WORKSHOP 2

# BESLUTNINGSMODELLER

# INDHOLD

Matilde Bram Nielsen  
Forretningsarkitekt  
Ydelsesrefusion  
KOMBIT

- INTRO
- KORT GENNEMGANG AF PROCES
- DYK NED I BESLUTNINGSMODELLER

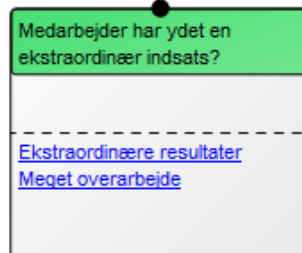
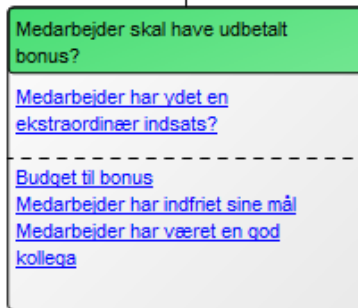
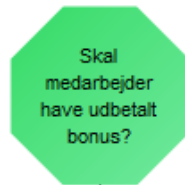
# INTRO

- FORMIDLING TIL MULIGE LEVERANDØRER AF YR LOVGRUNDLAG
- DIGITALISERBAR MODEL AF DEN BAGVEDLIGGENDE FORRETNINGSLOGIK/LOV
- EN FASTLÆGGELSE AF DE PARAMETRE, DER SKAL KENDES FOR AT KUNNE FORETAGE EN KORREKT BEREGNING



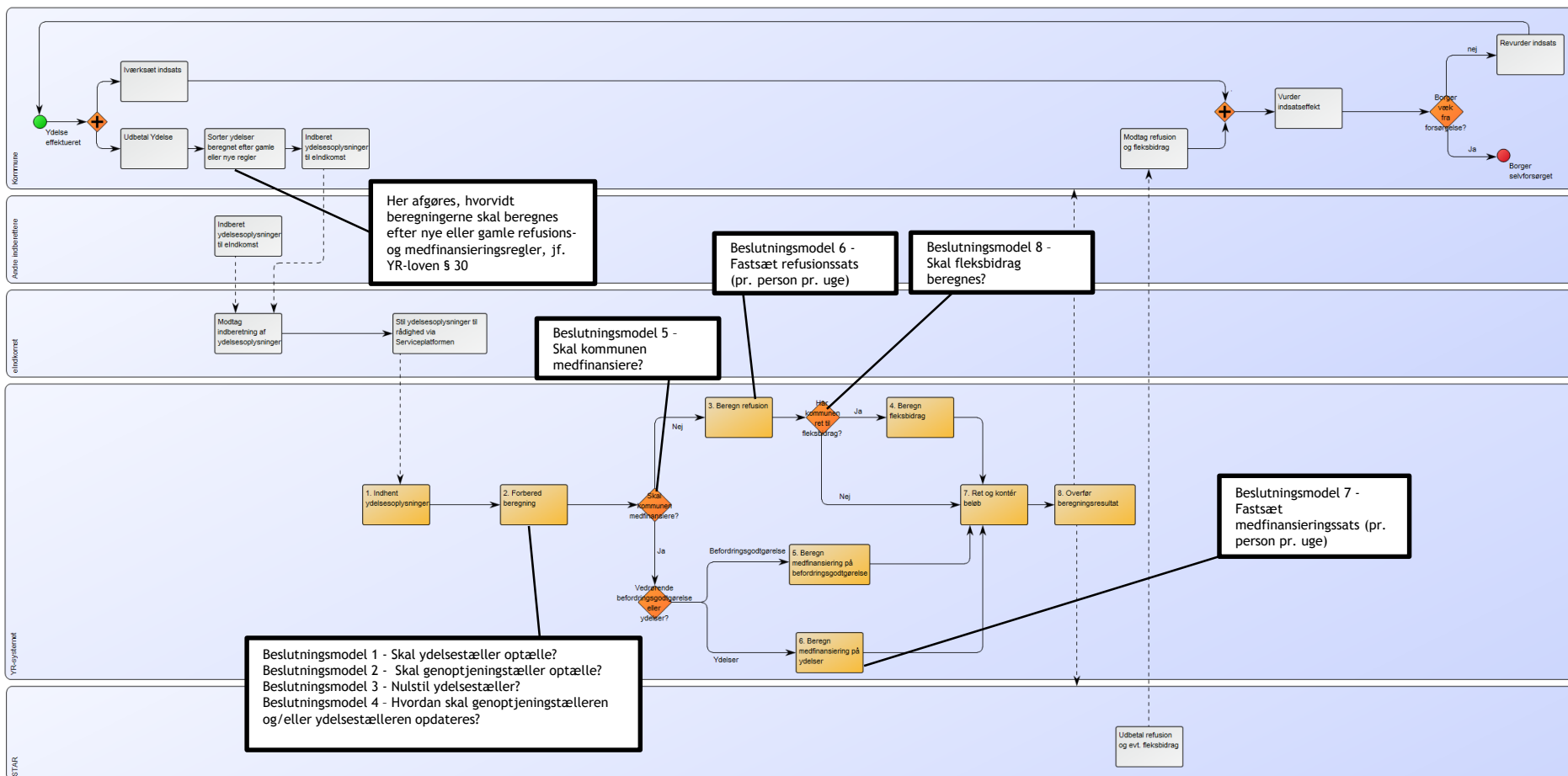
# BESLUTNINGSMODELLER

HVERDAGS  
EKSEMPEL



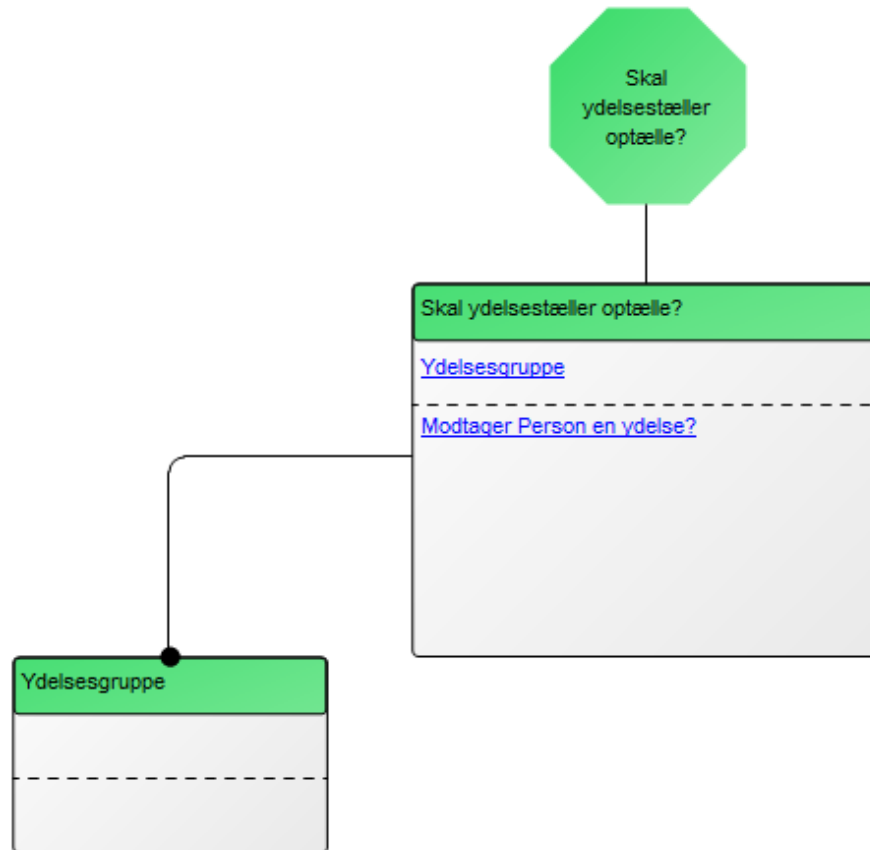
Medarbejder skal have udbetalt bonus?	Update Conditions	Conditions								Conclusion	
Rule ID	Rule Pattern	Medarbejder har ydet en ekstraordinær	Budget til bonus	Medarbejder har indfriet sine mål	Medarbejder har været en god kollega					Medarbejder skal have udbetalt bonus?	
1		=	Ja	=	Ja	=	Ja	=	Nej	=	Ja
2		=	Ja	=	Ja	=	Ja	=	Ja	=	Ja
3				=	Nej					=	Nej
4		=	Ja	=	Ja			=	Ja	=	Ja
5		=	Nej	=	Ja			=	Ja	=	Nej
6		=	Ja	=	Ja			=	Nej	=	Nej
7		=	Nej	=	Ja			=	Nej	=	Nej

# OVERORDNET FORRETNINGS PROCES





# BESLUTNINGSMODEL 1 - SKAL YDELSESTÆLLER OPTÆLLE?



# BESLUTNINGSMODEL 1 - SKAL YDELSESTÆLLER OPTÆLLE?

Skal ydelsestæller optælles?							
	Update Conditions	<b>Conditions</b>				<b>Conclusion</b>	
Rule ID	<b>Rule Pattern</b>	<u>Ydelsesgruppe</u>		<u>Modtager Person en ydelse?</u>		<u>Skal ydelsestæller optælle?</u>	
1				=	Nej	=	Nej
2		=	A, B, C, D, E	=	Ja	=	Ja

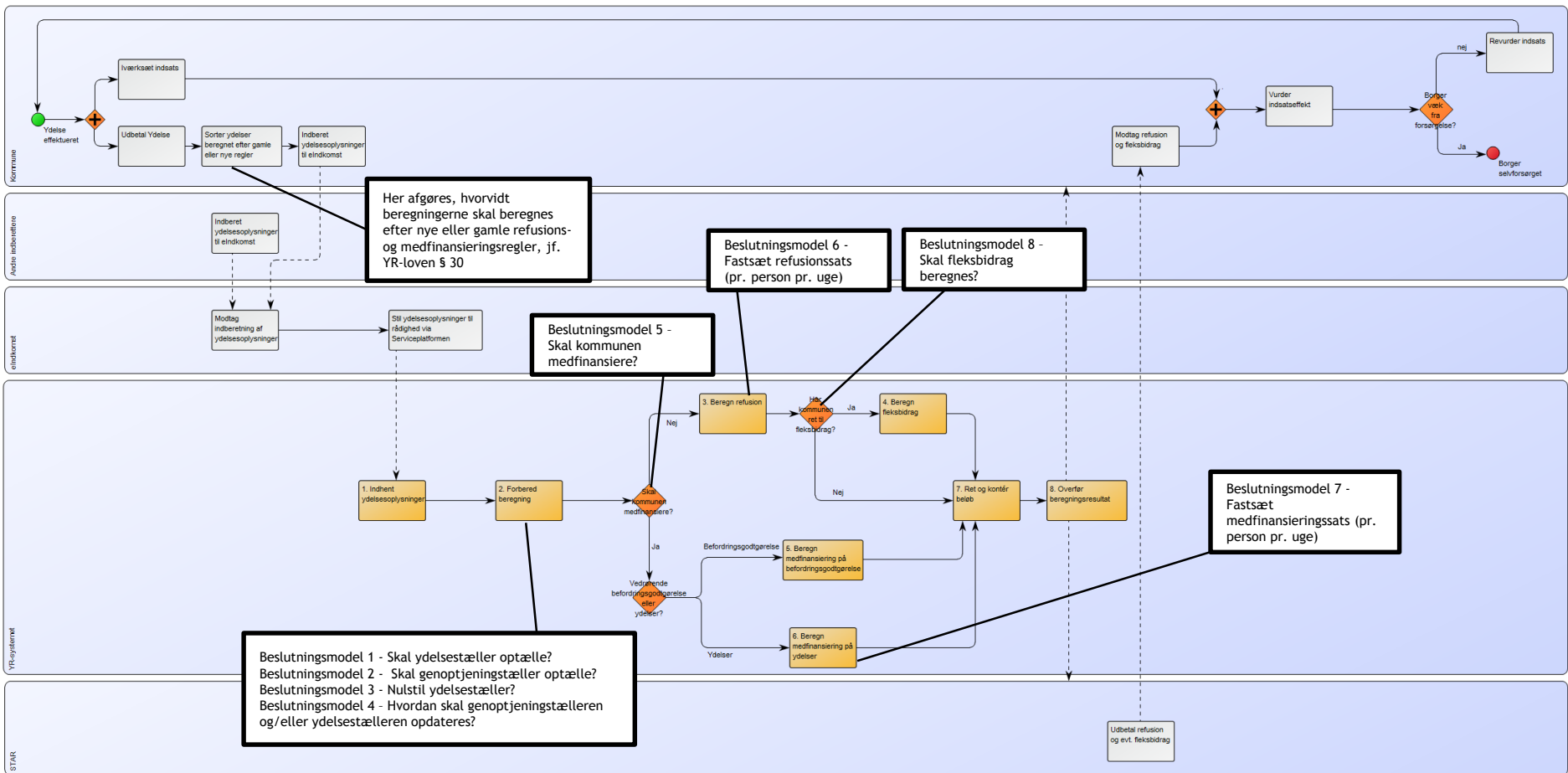
Ydelsesgruppe			
Rule ID	<b>Rule Pattern</b>	<u>Ydelsesgruppe</u>	
1	Arbejdsløshedsdagpenge	=	A. Medfinansiering u. undtagelser
2	Midlertidig arbejdsmarkedsydelse	=	A. Medfinansiering u. undtagelser
3	Ledighedsydelse	=	B. Ledighedsydelse
4	Førtidspension	=	C. Førtidspension
5	Flekslønstilskud og tilbud om støtte i form af tilskud til selvstændige	=	D. Flekslønstilskud
6	Fleksjob	=	D. Flekslønstilskud
7	Kontantydelse	=	E. Refusion u. undtagelser
8	Kontanthjælp	=	E. Refusion u. undtagelser
9	Uddannelseshjælp	=	E. Refusion u. undtagelser
10	Sygedagpenge	=	E. Refusion u. undtagelser
11	Revalideringsydelse	=	E. Refusion u. undtagelser
12	Ressourceforløbsydelse	=	E. Refusion u. undtagelser
13	Lønstilskud til offentlige og private arbejdsgivere	=	E. Refusion u. undtagelser
14	Integrationsydelse	=	E. Refusion uden undtagelser
15	Dagpenge efter barselsloven	=	F. Ydelse uden refusion/medfinansiering
16	SU	=	F. Ydelse uden refusion/medfinansiering
17	Efterløn	=	F. Ydelse uden refusion/medfinansiering
18	Folkepension	=	F. Ydelse uden refusion/medfinansiering
19	Delpension	=	F. Ydelse uden refusion/medfinansiering
20	Fleksydelse	=	F. Ydelse uden refusion/medfinansiering
21	Seniorjob	=	F. Ydelse uden refusion/medfinansiering
22			
24	Voksenlærling	=	F. Ydelse uden refusion/medfinansiering
23	Jobrotation	=	F. Ydelse uden refusion/medfinansiering
25			
26	Feriedagpenge	=	F. Ydelse uden refusion/medfinansiering
27	Ellers	=	G. Selvforsørgende

**KOMB:T**

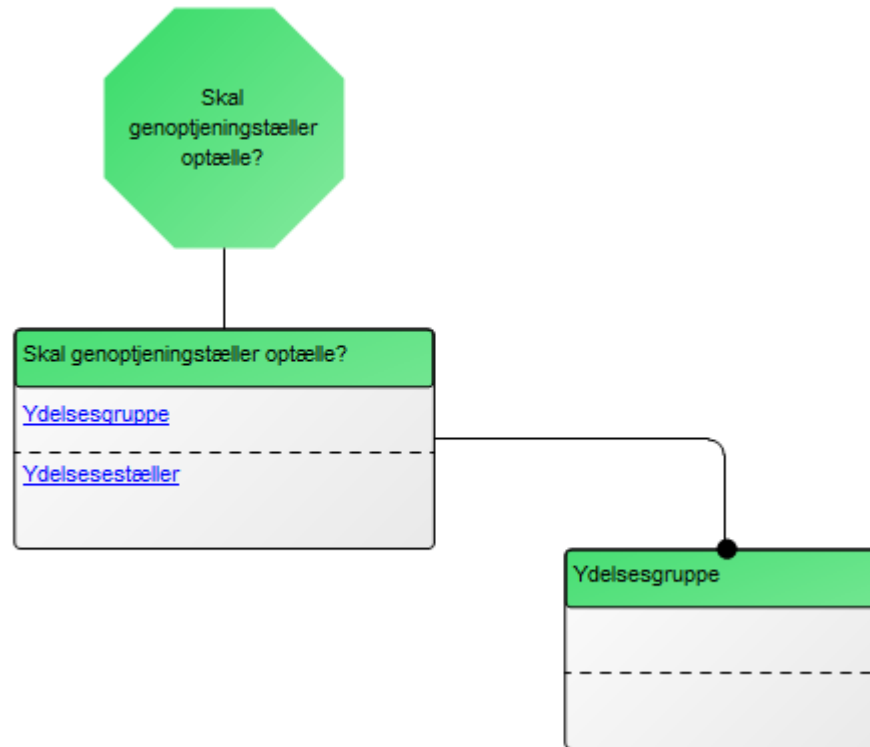
Kommunernes it-fællesskab

# OVERORDNET FORRETNINGS PROCES

BM2 - Skal genoptjeningstæller optælle?



# BESLUTNINGSMODEL 2 - SKAL GENOPTJENINGSTÆLLER OPTÆLLE?



# BESLUTNINGSMODEL 2 - SKAL GENOPTJENINGSTÆLLER OPTÆLLE?

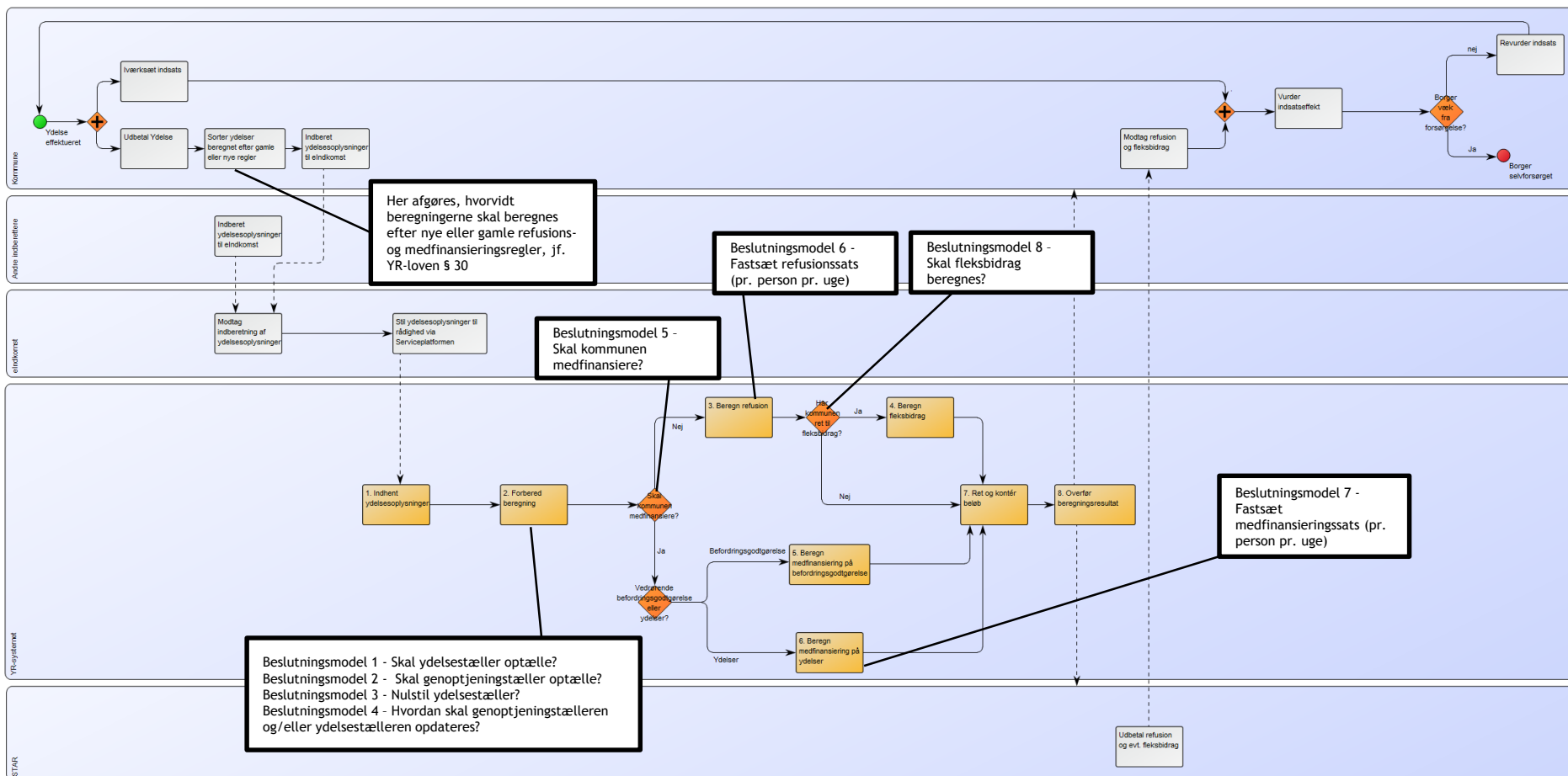
Skal genoptjeningstælle- ren optælles?							
	Update Conditions	<b>Conditions</b>				<b>Conclusion</b>	
Rule ID	<b>Rule Pattern</b>	<u>Ydelsesestæller</u>		<u>Ydelsesgruppe</u>		<u>Skal genoptjeningstæller optælle?</u>	
1		>	0	=	G	=	Optæl
2		>	0	!=	G	=	Optæl ikke
3		=	0	=	G	=	Optæl ikke

Ydelsesgruppe			
Rule ID	<b>Rule Pattern</b>		<u>Ydelsesgruppe</u>
1	Arbejdsløshedsdagpenge	=	A. Medfinansiering u. undtagelser
2	Midlertidig arbejdsmarkedsydelse	=	A. Medfinansiering u. undtagelser
3	Ledighedsydelse	=	B. Ledighedsydelse
4	Førtidspension	=	C. Førtidspension
5	Flekslønstilskud og tilbud om støtte i form af tilskud til selvstændige	=	D. Flekslønstilskud
6	Fleksjob	=	D. Flekslønstilskud
7	Kontantydelse	=	E. Refusion u. undtagelser
8	Kontanthjælp	=	E. Refusion u. undtagelser
9	Uddannelseshjælp	=	E. Refusion u. undtagelser
10	Sygedagpenge	=	E. Refusion u. undtagelser
11	Revalideringsydelse	=	E. Refusion u. undtagelser
12	Ressourceforløbsydelse	=	E. Refusion u. undtagelser
13	Lønstilskud til offentlige og private arbejdsgivere	=	E. Refusion u. undtagelser
14	Integrationsydelse	=	E. Refusion uden undtagelser
15	Dagpenge efter barselsloven	=	F. Ydelse uden refusion/medfinansiering
16	SU	=	F. Ydelse uden refusion/medfinansiering
17	Efterløn	=	F. Ydelse uden refusion/medfinansiering
18	Folkepension	=	F. Ydelse uden refusion/medfinansiering
19	Delpension	=	F. Ydelse uden refusion/medfinansiering
20	Fleksydelse	=	F. Ydelse uden refusion/medfinansiering
21	Seniorjob	=	F. Ydelse uden refusion/medfinansiering
22			
24	Voksenlærling	=	F. Ydelse uden refusion/medfinansiering
23	Jobrotation	=	F. Ydelse uden refusion/medfinansiering
25			
26	Feriedagpenge	=	F. Ydelse uden refusion/medfinansiering
27	Ellers	=	G. Selvforsørgende



# OVERORDNET FORRETNINGS PROCES

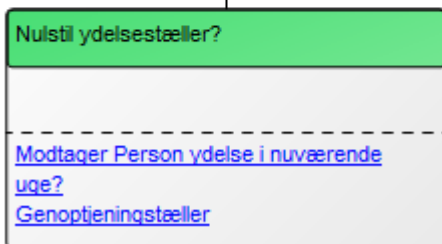
BM3 - Ydelsestæller?



**KOMBIT**

Kommunernes it-fællesskab

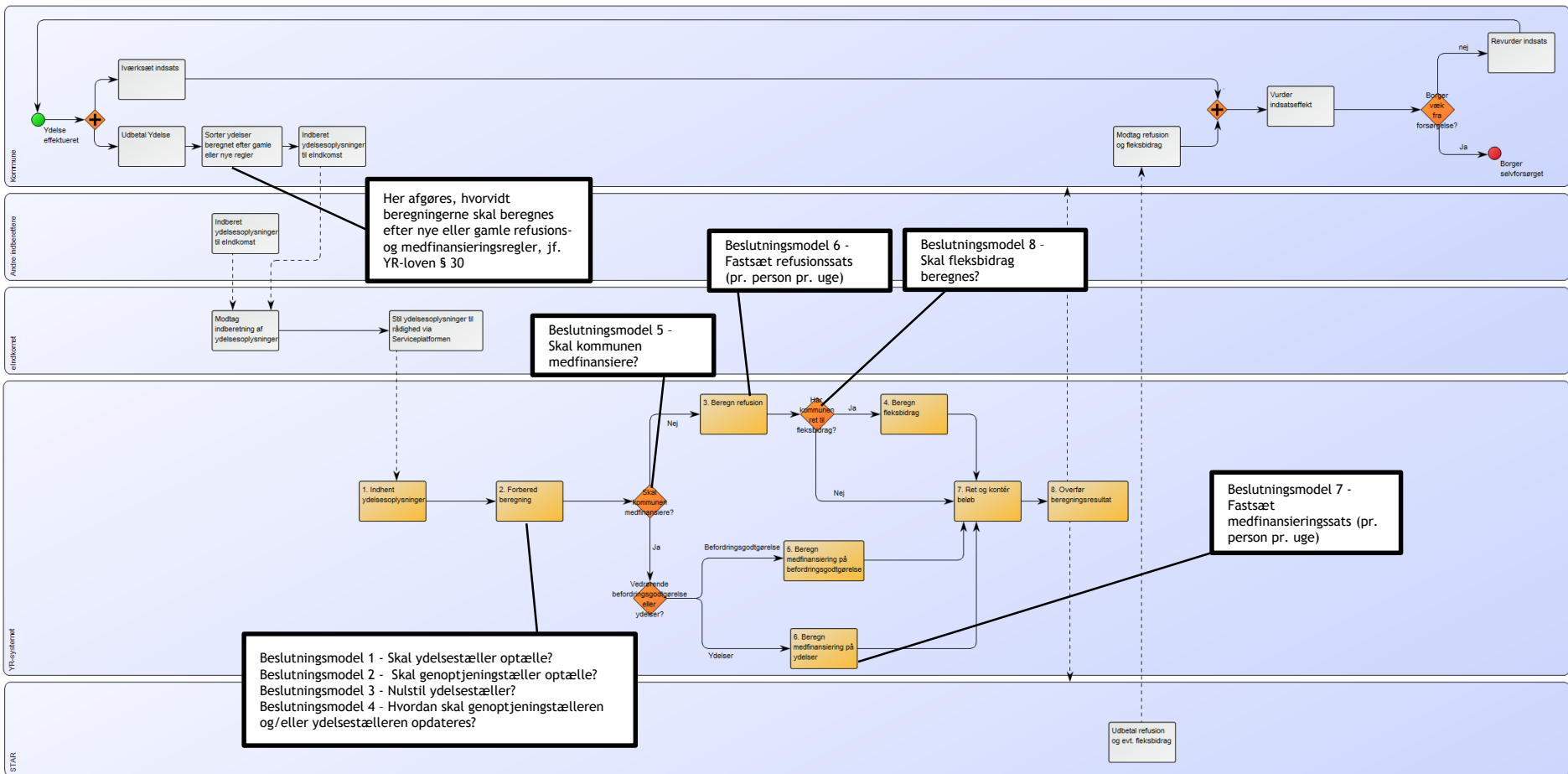
# BESLUTNINGSMODEL 3 - NULSTIL YDELSESTÆLLER?



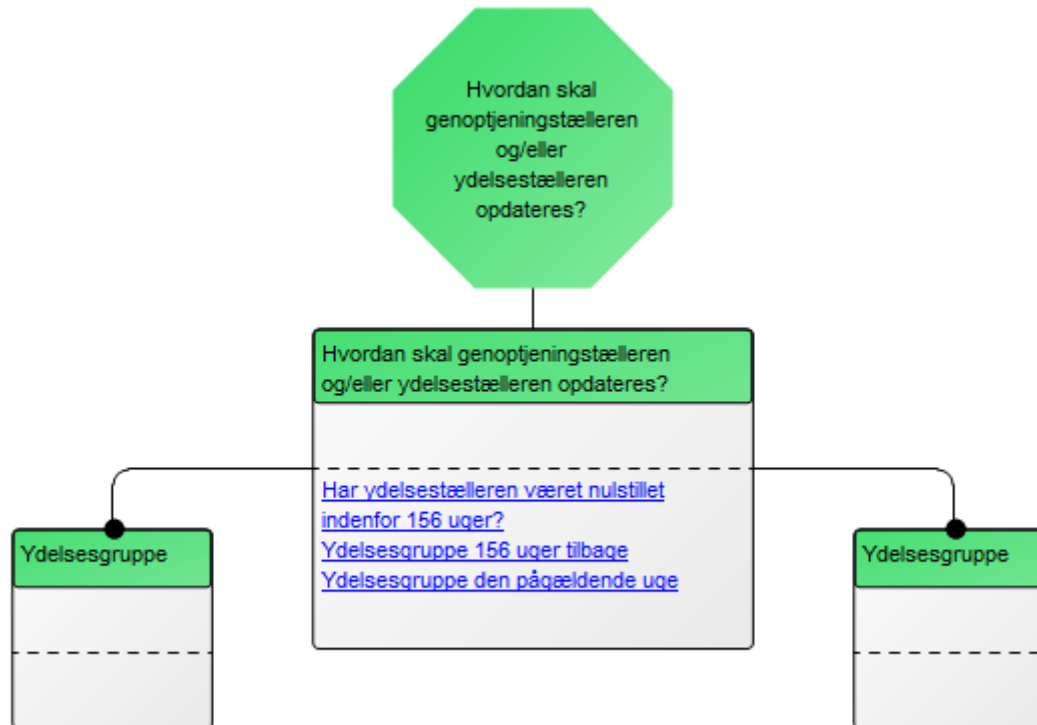
Nulstil Ydelsestæller?	Update Conditions	Conditions				Conclusion	
Rule ID	Rule Pattern	<a href="#">Genoptjeningstæller</a>		<a href="#">Modtager Person ydelse i nuværende uge?</a>	<a href="#">Nulstil Ydelsestæller?</a>		
1		<=	52	=	Ja	=	Nulstil ikke
2		>=	53	=	Ja	=	Nulstil
3		<=	52	=	Nej	=	Nulstil ikke
4		>=	53	=	Nej	=	Nulstil ikke

# OVERORDNET FORRETNINGS PROCES

BM4 - Hvordan skal genoptjeningsstæller en og/eller ydelsestælleren opdateres?



# BESLUTNINGSMODEL 4 - HVORDAN SKAL GENOPTJENINGSTÆLLEREN OG/ELLER YDELSESTÆLLEREN OPDATERES?

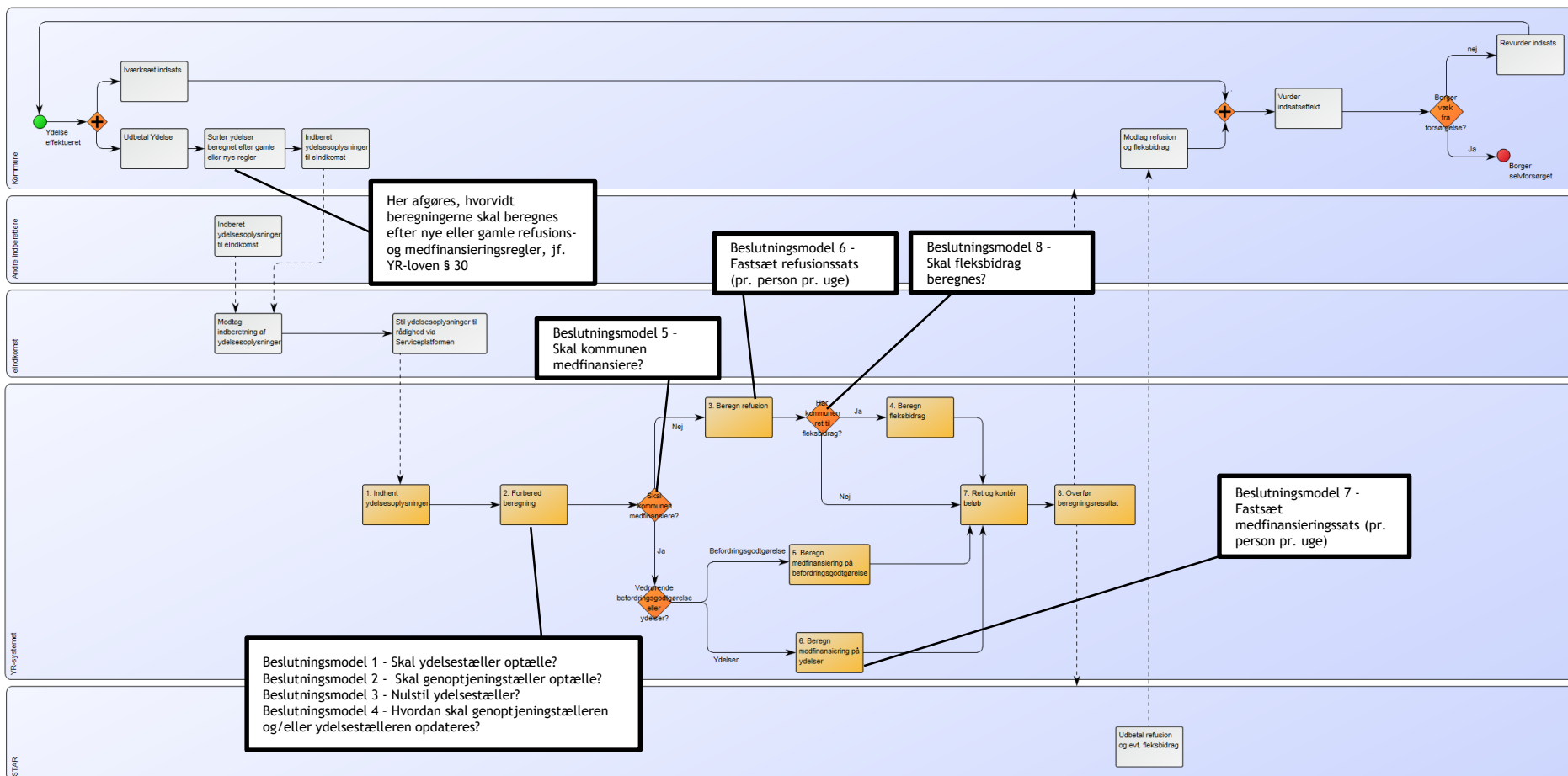


# BESLUTNINGSMODEL 4 - HVORDAN SKAL GENOPTJENINGSTÆLLEREN OG/ELLER YDELSESTÆLLEREN OPDATERES?

Skal genoptjeningsstæller en eller ydelsestælleren opdateres i forhold til værdien i ugen 3									
Update Conditions		Conditions						Conclusion	
Rule ID	Rule Pattern	Har ydelsestælleren været nulstillet indenfor 156 uger?		Ydelsesgruppe 156 uger tilbage		Ydelsesgruppe den pågældende uge		Hvordan skal genoptjeningsstælleren og/eller ydelsestælleren opdateres?	
1		=	Nej	=	A, B, C, D, E	=	A, B, C, D, E	=	Gør ingenting
2		=	Nej	=	A, B, C, D, E	=	G	=	Tillæg værdien 1 på Genoptjeningsstæller og fratæk værdien 1 på Ydelsestæller
3		=	Nej	=	G	=	G	=	Gør ingenting
4		=	Nej	=	G	=	A, B, C, D, E	=	Tillæg værdien 1 på Ydelsestæller og fratæk værdien 1 på Genoptjeningsstæller
5		=	Ja			=	A, B, C, D, E	=	Tillæg værdien 1 på Ydelsestæller
6		=	Ja			=	G	=	Tillæg værdien 1 på Genoptjeningsstæller

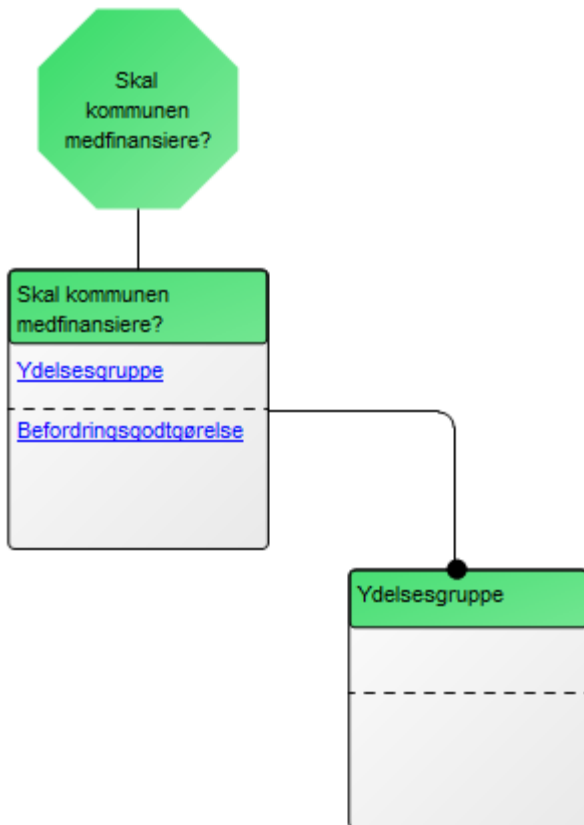
# OVERORDNET FORRETNINGS PROCES

BM5 - Skal kommunen medfinansiere?



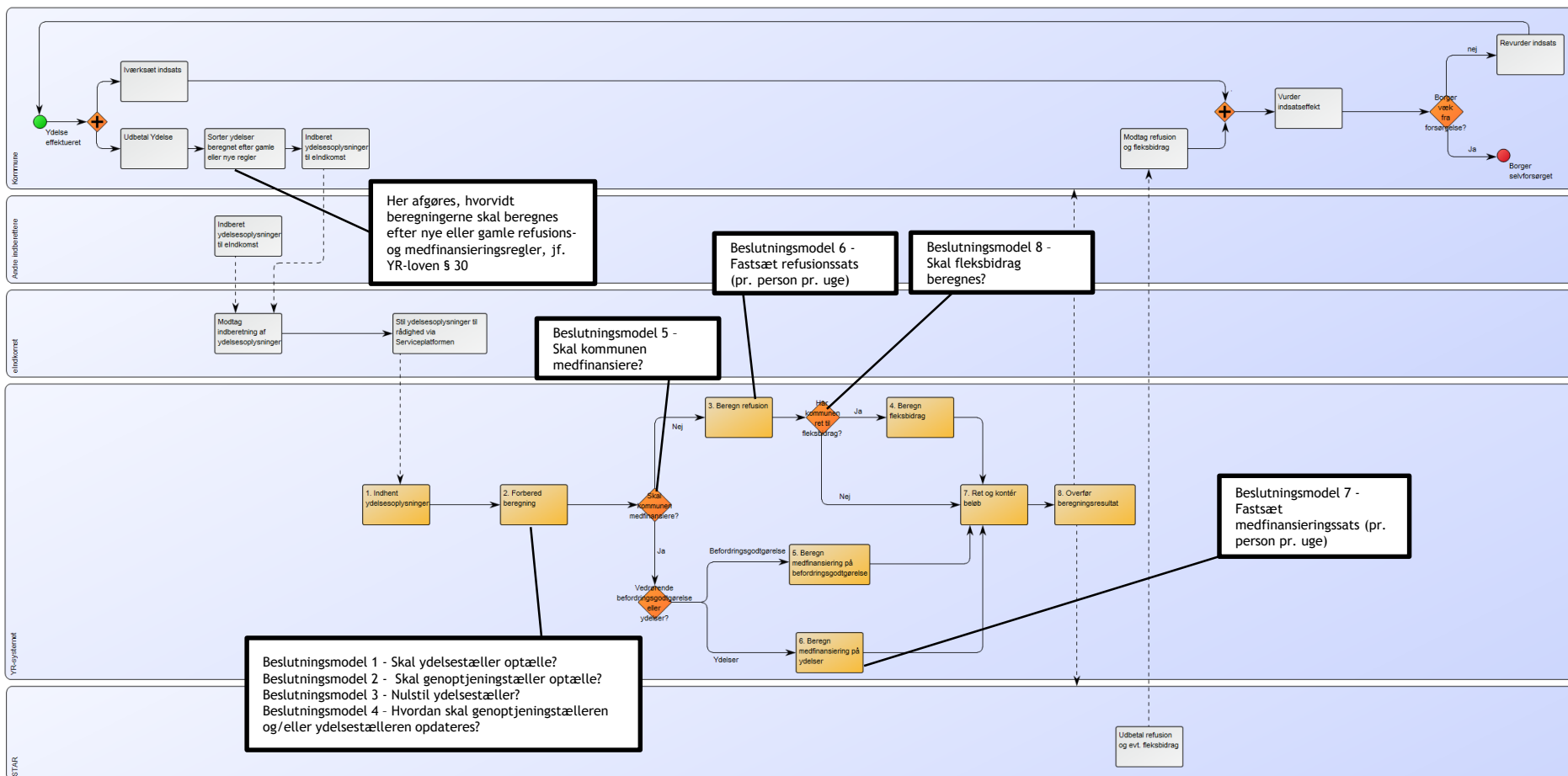
# BESLUTNINGSMODEL 5 - SKAL KOMMUNEN MEDFINANSIERE?

Skal kommunen medfinansiere?							
	Update Conditions	<b>Conditions</b>				<b>Conclusion</b>	
Rule ID	<b>Rule Pattern</b>	<u>Ydelsesgruppe</u>		<u>Befordringsgodtgørelse</u>		<u>Skal kommunen medfinansiere?</u>	
		=	A	=	Nej	=	Ja
		=	C	=	Nej	=	Ja
		!=	A, C	=	Ja	=	Ja
		!=	A, C	=	Nej	=	Nej



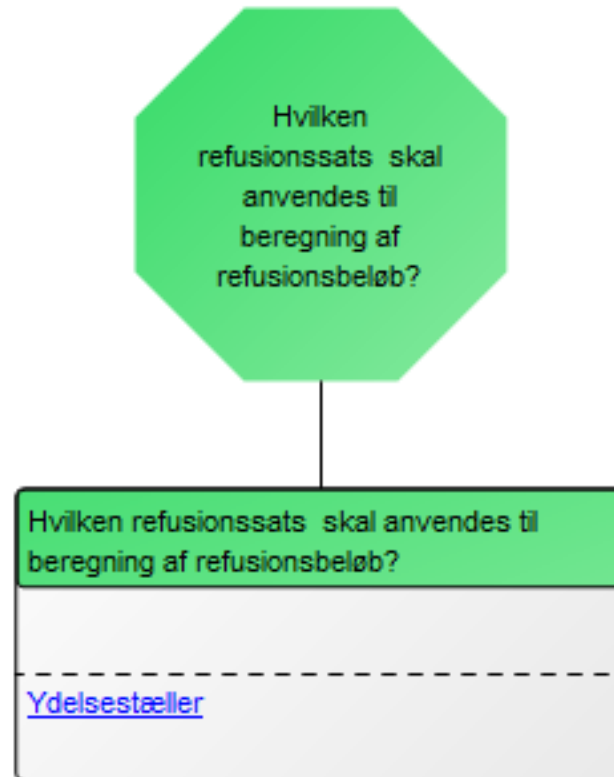
# OVERORDNET FORRETNINGS PROCES

BM6 - Fastsæt  
refusionsats (pr.  
person pr. uge)





# BESLUTNINGSMODEL 6 - FASTSÆT REFUSIONSSATS (PR. PERSON PR. UGE)



# BESLUTNINGSMODEL 6 - FASTSÆT REFUSIONSSATS (PR. PERSON PR. UGE)

$$Refusionsbeløb = Refusionssats * Udbetalingsbeløb$$

Hvilken refusionssats skal anvendes til beregning af refusionsbeløb?							
	Update Conditions	Conditions			Conclusion		
Rule ID	Rule Pattern	Ydelsestæller		Ydelsestæller		Hvilken refusionssats skal anvendes til beregning af refusionsbeløb?	
1		>	0	<=	4	=	Refusionssats1
2		>	4	<=	26	=	Refusionssats2
3		>	26	<=	52	=	Refusionssats3
4		>	52			=	Refusionssats4

Refusionssats 1 = 80%

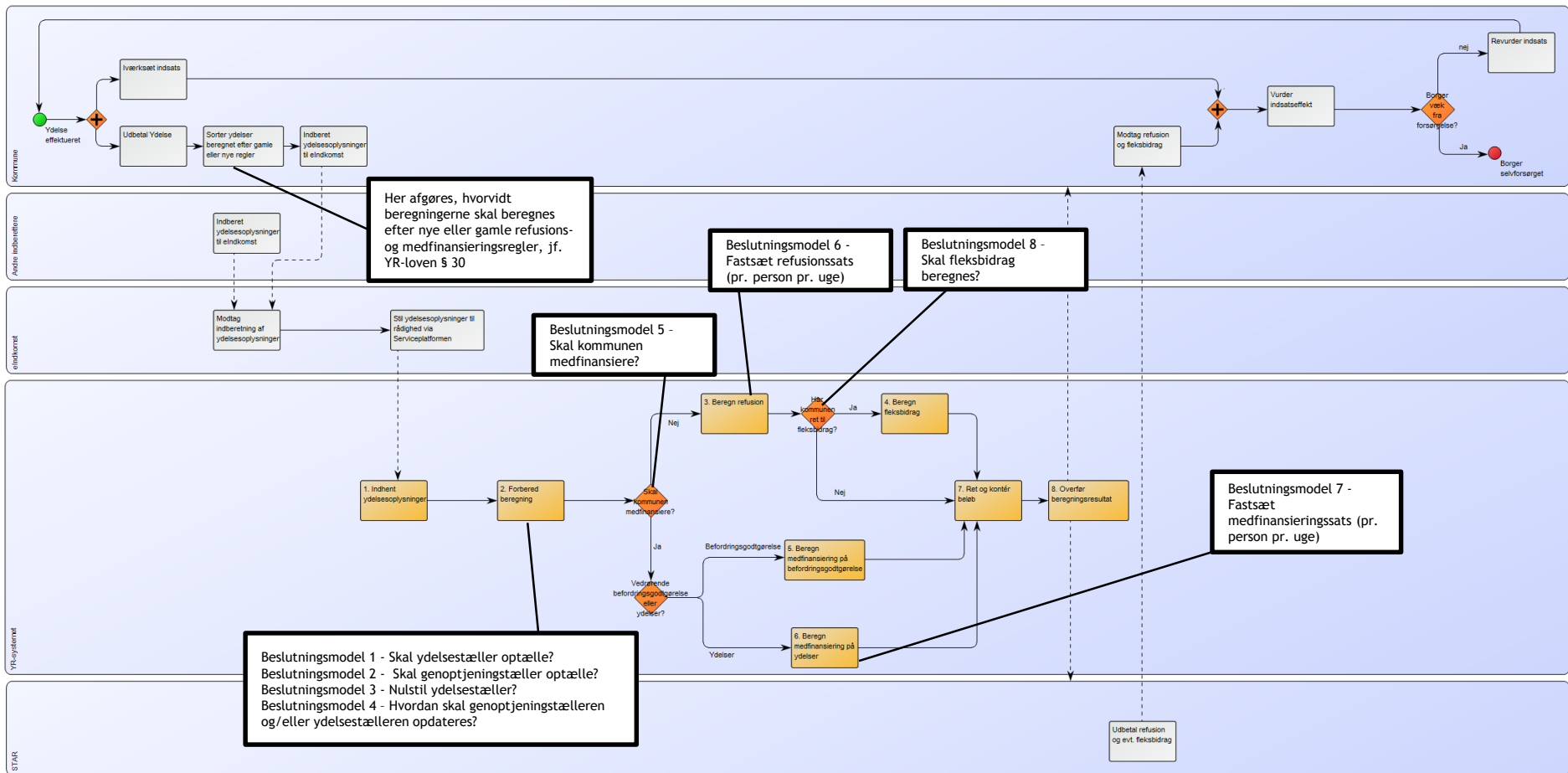
Refusionssats 2 = 40%

Refusionssats 3 = 30%

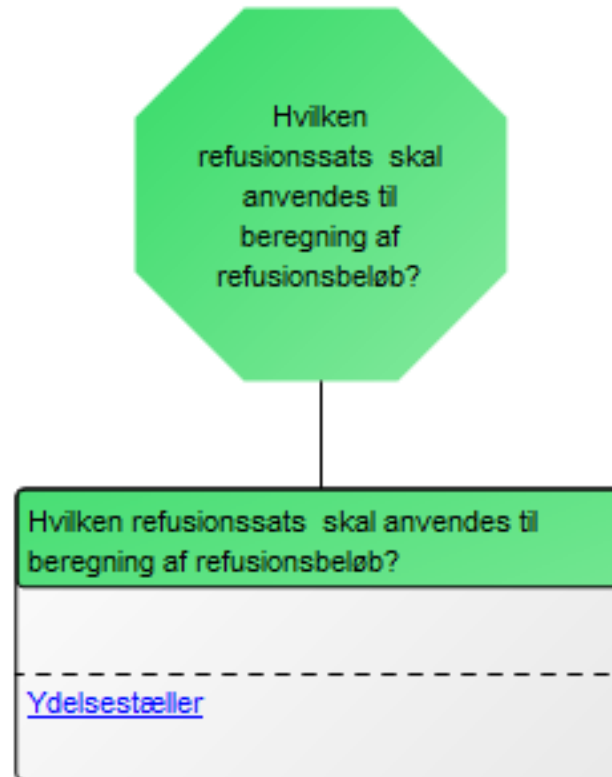
Refusionssats 4 = 20%

# OVERORDNET FORRETNINGS PROCES

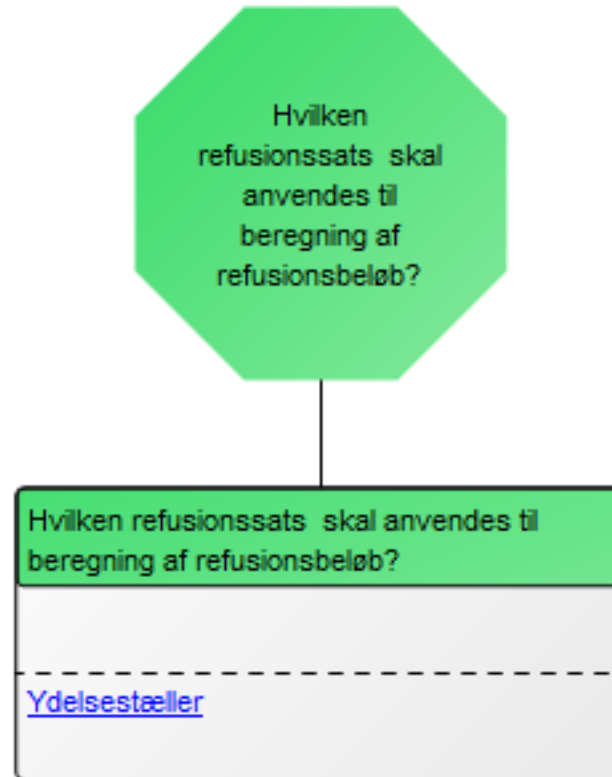
BM7 - Fastsæt medfinansieringssats (pr. person pr. uge)



# BESLUTNINGSMODEL 6 - FASTSÆT REFUSIONSSATS (PR. PERSON PR. UGE)



# BESLUTNINGSMODEL 6 - FASTSÆT REFUSIONSSATS (PR. PERSON PR. UGE)



# BESLUTNINGSMODEL 6 - FASTSÆT REFUSIONSSATS (PR. PERSON PR. UGE)

$$Refusionsbeløb = Refusionssats * Udbetalingsbeløb$$

Hvilken refusionssats skal anvendes til beregning af refusionsbeløb?							
	Update Conditions	Conditions			Conclusion		
Rule ID	Rule Pattern	Ydelsestæller		Ydelsestæller		Hvilken refusionssats skal anvendes til beregning af refusionsbeløb?	
1		>	0	<=	4	=	Refusionssats1
2		>	4	<=	26	=	Refusionssats2
3		>	26	<=	52	=	Refusionssats3
4		>	52			=	Refusionssats4

Refusionssats 1 = 80%

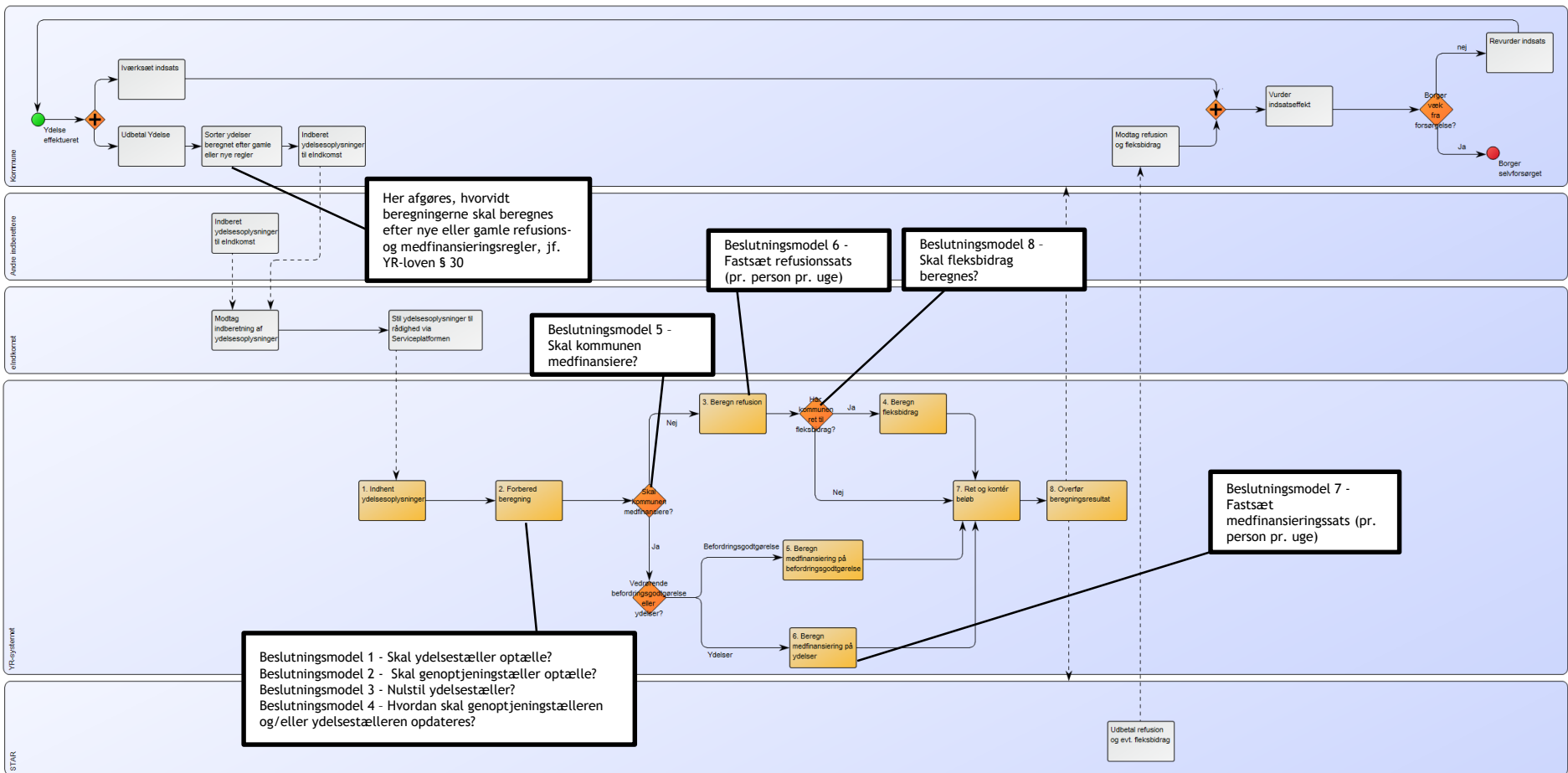
Refusionssats 2 = 40%

Refusionssats 3 = 30%

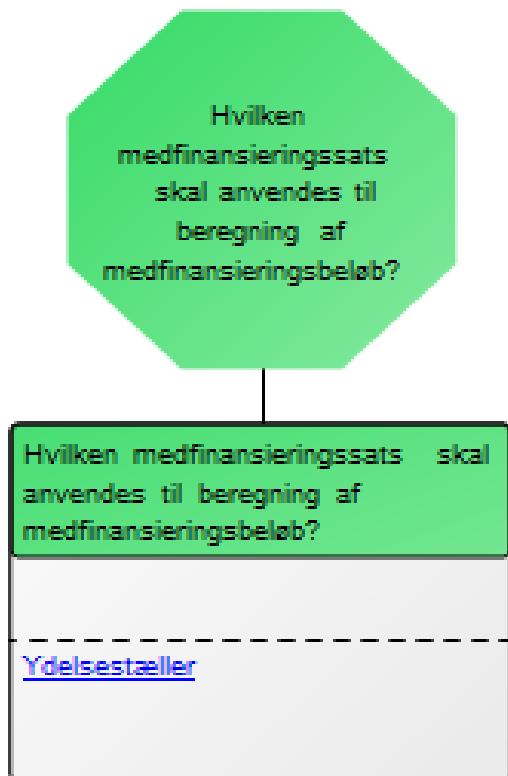
Refusionssats 4 = 20%

# OVERORDNET FORRETNINGS PROCES

**BM7 - Fastsæt medfinansieringssats (pr. person pr. uge)**



# BESLUTNINGSMODEL 7 - FASTSÆT MEDFINANSIERINGSSATS (PR. PERSON PR. UGE)





# BESLUTNINGSMODEL 7 - FASTSÆT MEDFINANSIERINGSSATS (PR. PERSON PR. UGE)

*Medfinansieringsbeløb = Medfinansieringssats \* Udbetalingsbeløb*

Hvilken medfinansieringssats skal anvendes til beregning af							
	Update Conditions	Conditions				Conclusion	
Rule ID	Rule Pattern	<u>Ydelsesestæller</u>		<u>Ydelsesestæller</u>		<u>Hvilken medfinansieringssats skal anvendes til beregning af medfinansieringsbeløb?</u>	
1		>	0	<=	4	=	Medfinansieringssats1
2		>	4	<=	26	=	Medfinansieringssats2
3		>	26	<=	52	=	Medfinansieringssats3
4		>	52			=	Medfinansieringssats4

Medfinansieringssats 1 = 20%

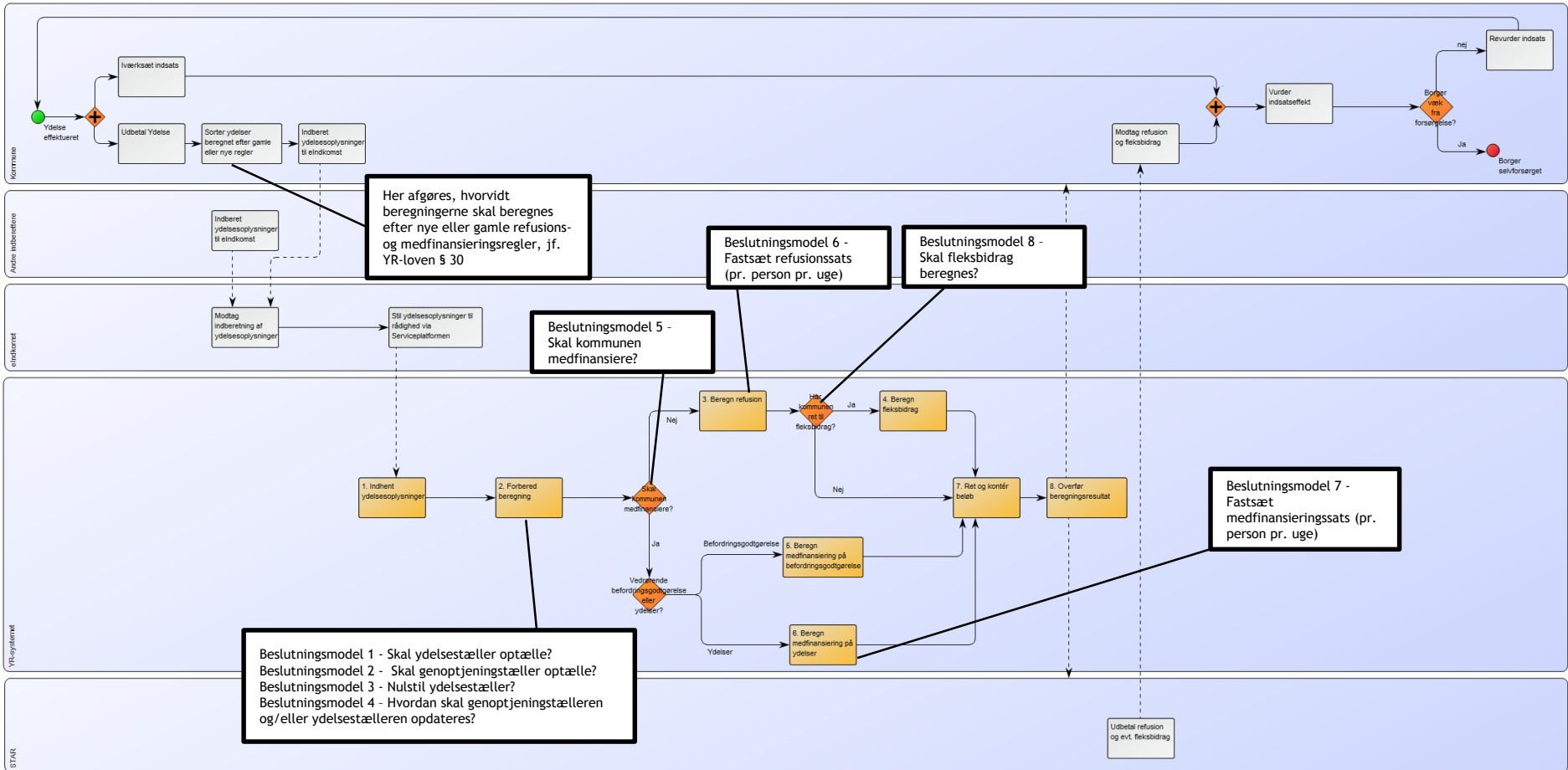
Medfinansieringssats 2 = 60%

Medfinansieringssats 3 = 70%

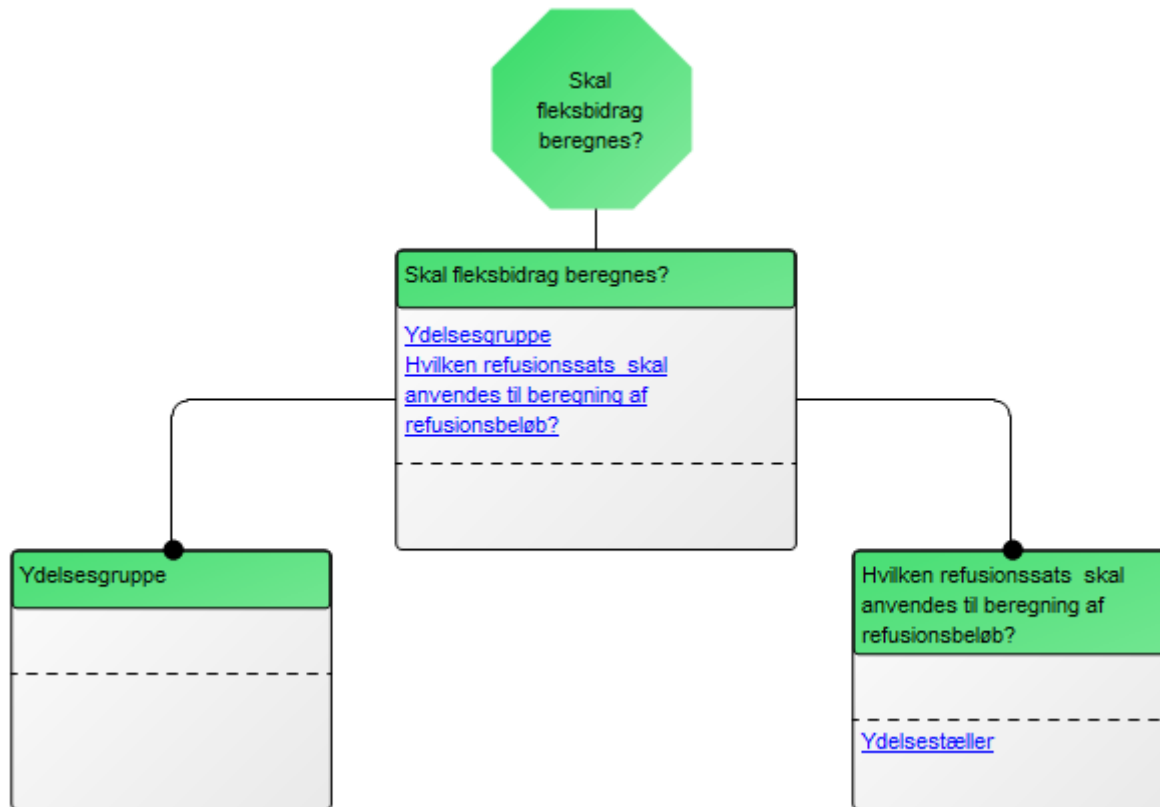
Medfinansieringssats 4 = 80%

# OVERORDNET FORRETNINGS PROCES

BM8 - Skal fleksbidrag beregnes?



# BESLUTNINGSMODEL 8 - SKAL FLEKS BIDRAG BEREGNES?



# BESLUTNINGSMODEL 8 - SKAL FLEKSBIDRAG BEREGNES?

Hvilken refusionssats skal anvendes til beregning af refusionsbeløb?								
	Update Conditions	<b>Conditions</b>				<b>Conclusion</b>		
Rule ID	<b>Rule Pattern</b>	<a href="#">Ydelsesestæller</a>		<a href="#">Ydelsesestæller</a>		<a href="#">Hvilken refusionssats skal anvendes til beregning af refusionsbeløb?</a>		
1		>	0	<=	4	=	Refusionssats1	
2		>	4	<=	26	=	Refusionssats2	
3		>	26	<=	52	=	Refusionssats3	
4		>	52			=	Refusionssats4	

Skal fleksbidrag beregnes?								
	Update Conditions	<b>Conditions</b>				<b>Conclusion</b>		
Rule ID	<b>Rule Pattern</b>	<a href="#">Hvilken refusionssats skal anvendes til beregning af refusionsbeløb?</a>		<a href="#">Ydelsesgruppe</a>		<a href="#">Skal fleksbidrag beregnes?</a>		
1		=	Refusionssats4	=	D	=	Beregn	
2		!=	Refusionssats4			=	Beregn ikke	
3				!=	D	=	Beregn ikke	

# WORKSHOP 3

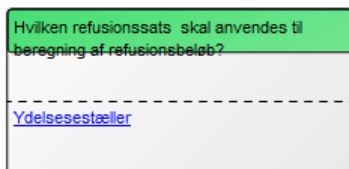
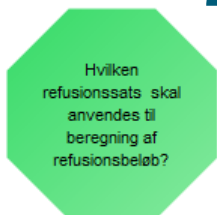
# LOGGEDE METADATA

# Kontrol af loggede (meta)data - understøttelse af de beregnede data

- Bilag 2.4 - Forretningsproces for Ydelsesrefusion
- Bilag 2.4 - Beslutningsmodeller
- Bilag 2.1 - De funktionelle krav



## Bilag 2.4 - Beslutningsmodeller



	Update Conditions	Conditions				Conclusion	
Rule ID	Rule Pattern	<a href="#">Ydelsesestæller</a>		<a href="#">Ydelsesestæller</a>		<a href="#">Hvilken refusionssats skal anvendes til beregning af refusionsbeløb?</a>	
1		>	0	<=	4	=	Refusionssats1
2		>	4	<=	26	=	Refusionssats2
3		>	26	<=	52	=	Refusionssats3
4		>	52			=	Refusionssats4



## Bilag 2.1 - Kravspecifikationen

<b>4</b>	<b>Funktionelle krav .....</b>	<b>16</b>
4.1	Kvalitet af beregningsdata (k) .....	17
<b>4.2</b>	<b>Fremtidssikring (K) .....</b>	<b>19</b>
4.3	Kvalitet af beregningsmetode .....	21
4.4	Kvalitet af output (K) .....	22
4.5	Fejlhåndtering .....	24

## Bilag 2.1 - Kravspecifikationen

### 4 Funktionelle krav

Løsningen Ydelsesrefusion skal opfylde krav og behov jf. YR Loven, som omhandler ydelsesrefusioner og medfinansieringer mellem kommuner og stat. I dette afsnit gennemgås de funktionelle krav til løsningen, krav som ikke direkte udspringer af YR Loven. Kravene vil understøtte kommunernes forventninger omkring kvalitetssikring af løsningens data,

Løsningen skal håndtere de beregninger, der ligger til grund for beregninger og udbetalinger af ydelsesrefusioner samt medfinansiering (nøgletal). Beregninger som kommunerne i dag foretager lokalt Løsningen er en beregningsløsning uden brugergrænseflade og derfor vil brugen af use-cases være meget begrænset. Use-cases anvendes som oftest, hvor der er tale om aktør-system interaktion, hvilket ikke er tanken med denne løsning, men der vil dog være en interaktion mellem driftsleverandøren af løsningen og selve løsningen. Dette vil blive illustreret ved hjælp af en use-case.

Den forretningsmæssige del af Ydelsesrefusion er yderst begrænset (jf Bilag 2.4), og dette afsnit vil derfor ikke være styret af forretningsmæssige krav, men derimod opdelt efter i følgende 4 underafsnit:

#### 4.1 Kvalitet af beregningsdata

Forretningsbehov: Der skal etableres et pålideligt og driftssikkert system, som effektivt understøtter indsamling og systematisering af valide og opdaterede data samt tilhørende metadata.

#### 4.2 Kvalitet af beregningsmetode

Forretningsbehov: Sporbarhed i beregningsmetoder

#### 4.3 Fremtidssikring (non-funktionelt?)

*Forretningsbehov: Løsningen skal være opbygget på en måde, så en række beregningsparametre kan oprettes/konfigureres på en simpel og billig måde.*

#### 4.4 Kvalitet af output (data eksport)

Forretningsbehov: Sporbarhed i datagrundlaget med henblik på at spore, hvor data kommer fra samt sporing af nøgletal igennem hele beregningsmodellen (bilag 2.4)

#### 4.5 Fejlhåndtering

Forretningsbehov: Et rammeværk til registrering af fejl og efterfølgende advisering ud fra givne regelsæt.

|

## Bilag 2.1 - Kravspecifikationen

- Kvalitet af output (dataeksport)
  - Formålet med Kvalitet af Output er at sikre, at Løsningens kommunevendte data er i stand til at give den nødvendige indsigt i de beregnede nøgletal samt metadata omkring de leverede csv filer, som kommunerne modtager.
  - Sporbarhed i datagrundlaget mhp at spore, hvor data kommer fra samt sporing af beregnede nøgletal igennem beregningsmodellen

## Bilag 2.1 - Kravspecifikationen

<b>Krav# 126: Sporbarhed i datagrundlag</b>			
Kategori:	(K)	Type:	Funktionelt
Beskrivelse:	I de CSV-data, som Løsningen sender til kommunerne, skal Løsningen være i stand til, at levere en sporbarhed i forhold til datakilder og hvilke forretningsregler der har været anvendt. Sporing fra nøgletal igennem alle datalag til de indlæste data, skal understøttes af Løsningen.		
	<a href="#">Leveres kommuneopdelt</a>		
Forretningsbehov	FB x-x		

<b>Krav#7: Udsendelse af CSV-filer</b>			
Kategori:	(K)	Type:	Funktionelt
Beskrivelse:	Løsningen skal være i stand til at generere og eksportere (Serviceplatformen) de i bilag 2.7 definerede csv-fil formater.		
	<a href="#">Leveres kommuneopdelt</a>		
Forretningsbehov	FB x-x		

## Bilag 2.1 - Kravspecifikationen

Krav#: Udsendelse af rådata			
Kategori:	(K)	Type:	Funktionelt
Beskrivelse:	Løsningen skal være i stand til at generere og eksportere (Serviceplatformen) csv-filer indeholdende data med beregningsgrundlag samt nøgletal (refusioner m.m) med oplysninger som: <ul style="list-style-type: none"> <li>- Cpr.nr</li> <li>- Ydelse</li> <li>- Beløb</li> <li>- Kontostreng (postering)</li> <li>- Kontostreng (refusion)</li> <li>- periode</li> </ul>		
	<a href="#">Leveres kommuneopdelt</a>		
Forretningsbehov	FB x-x		

Krav#: Udsendelse af meta-data			
Kategori:	(K)	Type:	Funktionelt
Beskrivelse:	Løsningen skal være i stand til at generere og eksportere (Serviceplatformen) en csv-fil indeholdende de i Løsningen loggede (relevante) metadata fra: <ul style="list-style-type: none"> <li>• Indlæsningen af månedens datapakker</li> <li>• Kontrolpunkterne i beregningsprocessen</li> <li>• Loggede events i Eventhåndteringen</li> </ul>		
	<a href="#">Leveres kommuneopdelt</a>		
Forretningsbehov	FB x-x		

# AFSLUTNING

# Afslutning

Tak for rigtig mange gode input og forslag til forbedringer

Vi har fået meget med hjem, eks. Hvordan styrker vi datakvaliteten?

Og får de enkelte indberetter til at føle sig forpligtiget?

Support understøttelse?

Hvordan håndteres ydelseskift midt i en uge - Eks. Raskmelding  
Udstilling af genoptagelsesdato og mange flere...

**Fokuser på bilag 2! Frist 30. oktober.** Vi lægger et skema op til indberetning

Følg nyhederne og find materiale på:  
<http://www.kombit.dk/ydelsesrefusion>