



**GODT FRA START MED KLARE  
FORUDSÆTNINGER**

**KOMBIT**

Kommunernes it-fællesskab

# Kommunen har modtaget:

- Notat om organisatoriske konsekvenser af Løsningen
- Notat om potentiel effektivisering
- Business case redskab
- Vejledning og instruks til business case redskabet

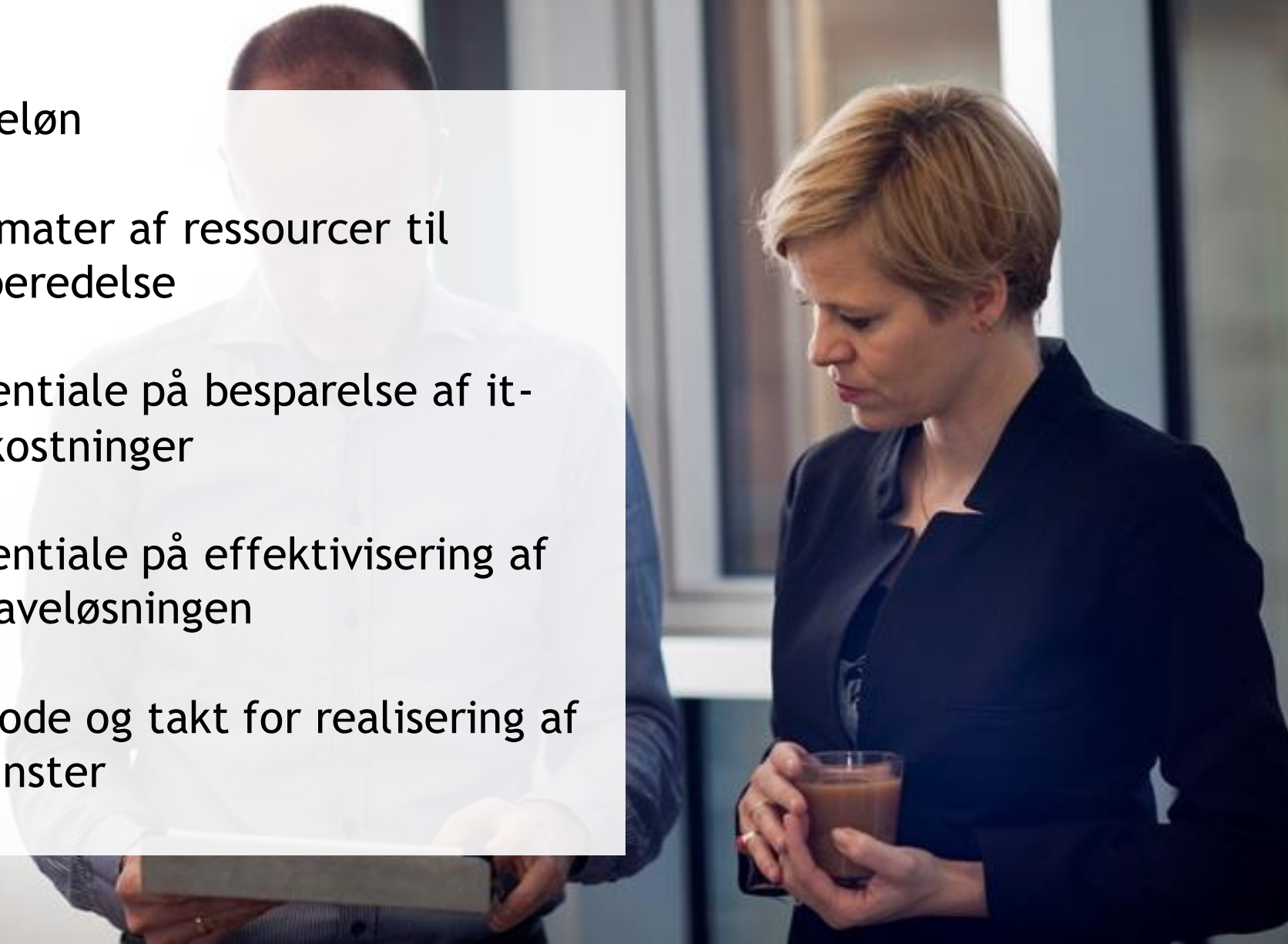
# Lokal business case

- Støtte kommunen i budgetlægning
- Sætte fokus på gevinstrealisering
- Synliggør behovet for ressourcer og nødvendige kommunale investeringer
- Tydeliggør opgaver og aktiviteter der skal udføres
- Hjælpe til at vurdere omfanget af ressourcer
- Synliggøre gevinster



# Tjekke og tilpasse forudsætningerne...

- Timeløn
- Estimer af ressourcer til forberedelse
- Potentiale på besparelse af it-omkostninger
- Potentiale på effektivisering af opgaveløsningen
- Periode og takt for realisering af gevinster



**HVAD SKAL LØSNINGEN  
GØRE FOR OMRÅDET I  
DIN KOMMUNE?**

**VISIONER, MÅL OG  
SUCCESKRITERIER  
SKABES IKKE I ET  
REGNEARK...**

**KOMB:T**

Kommunernes it-fællesskab

**TAK FOR  
OPMÆRKSOMHEDEN 😊**

# COUNTING DOWN TO

Kommunernes Ydelsessystem  
Kommunernes Sygedagpengesystem

august, 2014



**DAYS**



**HOURS**



**MINUTES**



**SECONDS**



**MILLISECONDS**

[COUNTDOWN CLOCK WEB SITE](#)



**EKSTRA PLANCHER  
ANVENDES IKKE...**

**KOMB:IT**

Kommunernes it-fællesskab

# Succesfuld implementering

- Ambitionsniveauet er klart
- Forberedt sig grundigt
- Afsat nødvendige ressourcer
- Afstemt forventninger

# Kommunal business case værktøj

Fokus på strategi for gevinstrealisering

Udarbejdelse af lokal Business Case mhp. input til budget 2015

- Omkostning til uddannelse
- Omkostning til forberedelse
- Ressourcer til implementering
- Overblik over gevinstpotentiale
- Lokale succeskriterier for ibrugtagning af Løsningen
- Organisering og kompetenceudvikling

# KY - Lokal business case - *Et redskab til kommunerne*

- Støtter kommunen i budgetlægning og sætter fokus på gevinstrealisering
- Synliggør og understøtter behovet for nødvendige ressourcer (kommunens investering) mhp. at sikre en succesfuld implementering og høstning af gevinster (*"koster penge, at tjene penge"*)
- Giver overblik over opgaver og aktiviteter, der skal udføres ifm. implementeringen af KY/KSD
- Redskab til vurdering af omfanget af ressourcer, der skal afsættes til opgaven

# Kommunalt business case værktøj

- Fokus på gevinstrealisering
- Klarhed om nødvendige investeringer
- Støtte til budgetlægning

# Lokal business case

- Kan synliggøre samlet gevinst (sparede it-omkostninger og administrative besparelser), men kan også synliggøre sparede it-omkostninger alene
- Anledning til organisatoriske overvejelser
- Kan anvendes til forberedelse /planlægning - ”rød tråd” til Drejebogen
- Kvalificeres løbende, priser, opgaveomfang etc.
- Er ikke beslutningsgrundlag for kommunen, men budget/estimerings værktøj

# Business case-redskab

# Kommunernes Ydelsessystem

(vers. 1.0)

<b>Kommunal pengestrøm</b>		Pris pr. borger	
Kommunens navn	<b>Albertslund</b>		
Indbyggertal	<b>27.728</b>		
Personaleomk. til Komm's ydelsessystem	<b>7.200.000</b>	Årlig omkostning af udgifterne på området ved 100% digitaliseringseffekt	
Årlig besparelse i %	<b>20%</b>		

For at illustrere business case-redskabet er dette beløb sat til 75 % af betalingen for KMD Aktiv. Beløbet vil blive fjernet inden offentliggørelse, og udmeldes i en opdateret version af business case-redskabet på baggrund af kontrakt med ny leverandør.

Udgifter vedr. anskaffelse i kr	År 0 - 2014	År 0 - 2015	År 1 - 2016	År 2 - 2017	År 3 - 2018	År 4 - 2019	År 5 - 2020	År 6 - 2021	År 7 - 2022	År 8 - 2023	År 9 - 2024	År 10 - 2025
	Driftsbidrag (KOMBIT)			-375.000	-375.000	-375.000	-375.000	-375.000	-375.000	-375.000	-375.000	-375.000
Leverandøromk. ved tilpasning af lokale snitflader	-	-150.000	-	-	-	-	-	-	-	-	-	-
Samlede implementeringsudgifter	-	596.990	-	-	-	-	-	-	-	-	-	-
<b>Udgifter i alt</b>	<b>0</b>	<b>-746.990</b>	<b>-375.000</b>	<b>-375.000</b>	<b>-375.000</b>	<b>-375.000</b>	<b>-375.000</b>	<b>-375.000</b>	<b>-375.000</b>	<b>-375.000</b>	<b>-375.000</b>	<b>-375.000</b>
<b>Bortfaldne it-omkostninger (KMD Aktiv)</b>	<b>-</b>	<b>-</b>	<b>500.000</b>	<b>512.500</b>	<b>525.313</b>	<b>538.445</b>	<b>551.906</b>	<b>565.704</b>	<b>579.847</b>	<b>594.343</b>	<b>609.201</b>	<b>624.431</b>
Kommunespecifik besparelse på bortfaldne it-omkostninger	-	-	-	-	-	-	-	-	-	-	-	-
<b>Realisering af effektiviseringspotentiale</b>	<b>0%</b>	<b>0%</b>	<b>-5%</b>	<b>17,5%</b>	<b>20%</b>	<b>20%</b>	<b>20%</b>	<b>20%</b>	<b>20%</b>	<b>20%</b>	<b>20%</b>	<b>20%</b>
Produktivitetstab henholdsvis besparelse på adm. / arb.gange	-	-	360.000	1.260.000	1.440.000	1.440.000	1.440.000	1.440.000	1.440.000	1.440.000	1.440.000	1.440.000
Sparede udfasningsomkostninger	-	-	400.000	-	-	-	-	-	-	-	-	-
Sparede udbudsomkostninger	1.000.000	-	-	-	-	-	-	-	-	-	-	-
Besparelse leverandørstyring	-	25.000	10.000	10.000	10.000	10.000	10.000	10.000	10.000	10.000	10.000	10.000
<b>Gevinster i alt</b>	<b>1.000.000</b>	<b>25.000</b>	<b>550.000</b>	<b>1.782.500</b>	<b>1.975.313</b>	<b>1.988.445</b>	<b>2.001.906</b>	<b>2.015.704</b>	<b>2.029.847</b>	<b>2.044.343</b>	<b>2.059.201</b>	<b>2.074.431</b>
<b>Netto resultat</b>	<b>1.000.000</b>	<b>-721.990</b>	<b>175.000</b>	<b>1.407.500</b>	<b>1.600.313</b>	<b>1.613.445</b>	<b>1.626.906</b>	<b>1.640.704</b>	<b>1.654.847</b>	<b>1.669.343</b>	<b>1.684.201</b>	<b>1.699.431</b>
<b>Kommunens pengestrøm</b>	<b>1.000.000</b>	<b>278.010</b>	<b>453.010</b>	<b>1.860.510</b>	<b>3.460.823</b>	<b>5.074.268</b>	<b>6.701.175</b>	<b>8.341.879</b>	<b>9.996.726</b>	<b>11.666.068</b>	<b>13.350.270</b>	<b>15.049.701</b>

## Implementeringsudgifter (personale timer)

	Brugere	Input-felter
		15
	heraf superbrugere	2
	Andre medarbejdere m. "kiggeadgang"	20

For at illustrere business case-redskabet er disse data udfyldt. Data vil blive fjernet inden offentliggørelse, således at kommunen selv kan udfylde.

Opgave	Antal	Dage/timer	Periode i uger	Dage	Total Timer
<b>Superbrugeruddannelse</b>					
Superbrugeruddannelse	2,5	dage		5	37,5
Opfølgingsdag for superbrugere	1	dage		2	15
<b>Slutbrugeruddannelse</b>					
Superbruger - forberede brugeruddannelse	3	dage		6	45
Slutbrugeruddannelse	1,5	dage		22,5	169
Uddannelse - andre medarbejdere	3	timer		8,8	66
<b>Konvertering</b>					
Sagsoprydning m.v.	2	dage		30	225
Datakonvertering	25	timer	1	50	375
Manuel behandling af lukkede sager fra KMD Aktiv	7,5	timer		112,5	113
<b>Superbrugersupport</b>					
Særlig superbrugerindsats 7-10 dage	7,5	timer		10	150
Superbruger - support til kollegaer første 3 mdr. efter indledende 7-10 dage	5	timer	13		130
Superbruger - support til kollegaer efterfølgende 3 mdr.	2	timer	13		52
<b>Lokalt it-miljø</b>					
Initiel iT-support	1	time	pr bruger	5	70
Tilpasning af lokalt it-miljø - mandetimer ved lokal tilpasning	37	timer	2		74
<b>Organisering</b>					
Ledelse og styring	4	timer	26		104
Projektledelse af KY-implementering	10	timer	16		160
			<b>I alt</b>		<b>1.785</b>
*Økonomi baserer sig på en timeløn kr.	334		<b>Økonomi*</b>		<b>596.990</b>

**Beregning af timeløn**

Gennemsnitlig årsbruttoløn	380.000
Overheadomkostninger	100.000
<b>I alt lønudgifter pr. årsværk</b>	<b>480.000</b>
Antal timer pr. år pr. årsværk	1.435
<b>Timepris pr. årsværk</b>	<b>334</b>



# Instruktion til udfyldelse af business case-skabelon

- Tager udgangspunkt i lokale forhold
- Lokal "timepris" vejledende
- Visse ydelser er faste fx omfang af superbruger-uddannelse, hvorimod forberedelsen fastsættes lokalt
- Omfang af visse ydelser kendes endnu ikke, fx oprydning i sager, og manuel indtastning. Udmeldes når det er kvalificeret
- Opdateret version efter aftaleindgåelse

# KY - Lokal business case -

## *Et redskab til kommunerne*

- Støtter kommunen i budgetlægning og sætter fokus på gevinstrealisering
- Synliggør og understøtter behovet for nødvendige ressourcer (kommunens investering) mhp. at sikre en succesfuld implementering og høstning af gevinster (*"koster penge, at tjene penge"*)
- Giver overblik over opgaver og aktiviteter, der skal udføres ifm. implementeringen af KY/KSD
- Redskab til vurdering af omfanget af ressourcer, der skal afsættes til opgaven

## KY - Lokal business case

- Kan synliggøre samlet gevinst (sparede it-omkostninger og administrative besparelser), men kan også synliggøre sparede it-omkostninger alene
- Anledning til organisatoriske overvejelser
- Kan anvendes til forberedelse /planlægning - ”rød tråd” til Drejebogen
- Kvalificeres løbende, priser, opgaveomfang etc.
- Er ikke beslutningsgrundlag for kommunen, men budget/estimerings værktøj

