



# PROJEKT VALG ANALYSE- OG PLANFASEN

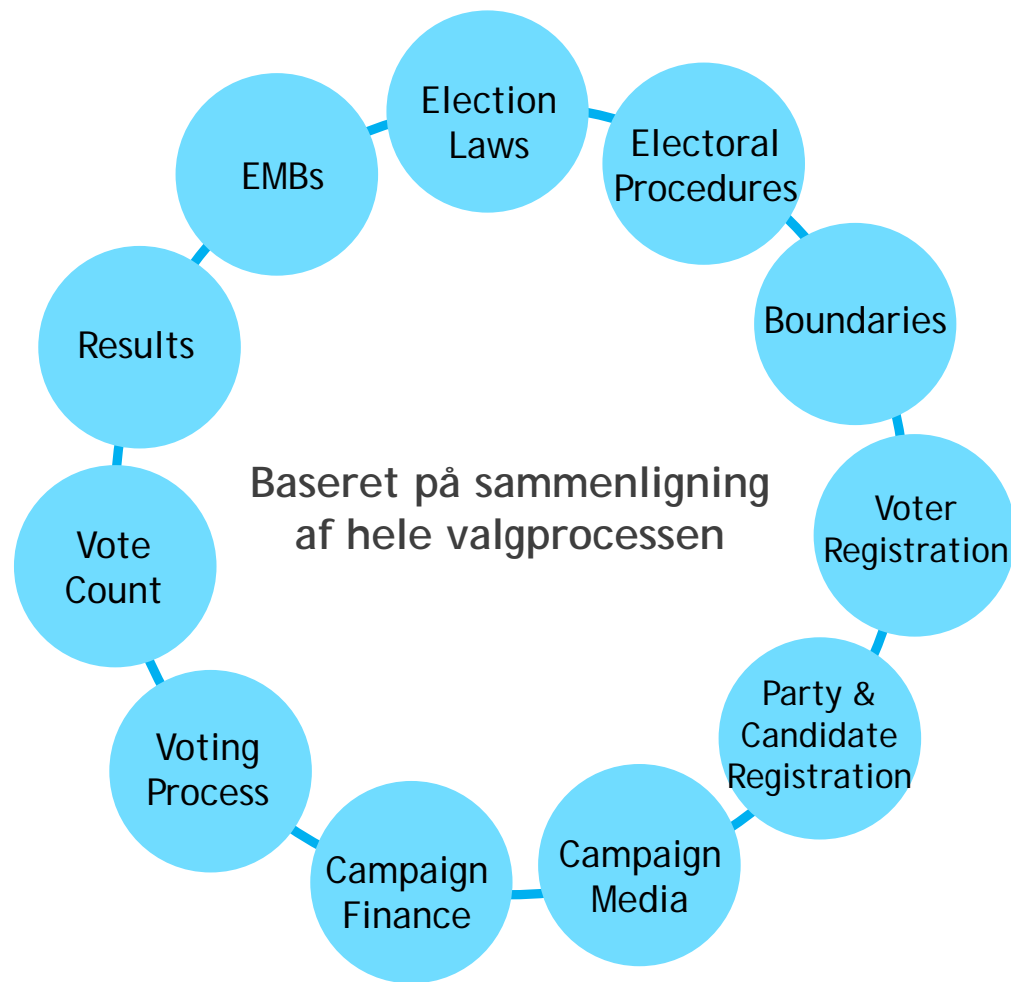
v/ projekter Poul Christiansen og  
projektleder Thomas Björn

# VALG - sidste monopolbrudsprojekt under transitionsaftalen

- Skal konkurrenceudsætte og afløse KMD Valg
  - Udskrivning (valgkort og valglister)
  - Opgørelse (indrapportering af stemmer)
- Kun KMD Valg udskrivning er omfattet af transitionsaftalen, men KMD Valg opgørelse inkluderes i den nye valgløsning
- VALG skal dække fem valgarter
  - KV - Kommunalbestyrelsesvalg
  - RV - Regionsrådsvalg
  - FV - Folketingsvalg
  - EV - Europa-Parlamentsvalg
  - AV - Folkeafstemning (Afstemningsvalg)
- Andre valg er fravalgt (menighedsrådsvalg, ældrerådsvalg, skolebestyrelser m.m.)

# DANMARK topper undersøgelse af valg og integritet

N&W EUROPE		
Rank	Country	PEI index
1	Denmark	86
2	Finland	86
3	Norway	83
4	Sweden	81
6	Germany	80
8	Netherlands	79
9	Switzerland	79
10	Iceland	78
12	Austria	77
22	Cyprus	73
23	Portugal	72
25	Belgium	71
28	Spain	69
33	Italy	67
36	Greece	66
38	Malta	66
39	UK	65



A wide-angle photograph of a grand, wood-paneled parliament chamber. The room is filled with people seated at long, curved wooden desks. In the foreground, several people are seen from behind, looking towards the front of the room. On the right side, a man in a dark suit stands at a wooden podium, addressing the assembly. A large, arched window on the right wall allows natural light into the room. A balcony at the top of the chamber is occupied by several people, including some in military uniforms. A large screen on the right wall displays a blue interface with white text. The overall atmosphere is formal and official.

Lovændringer tager tid  
og sætter rammerne for  
den nye valgløsning!

## VALG - formål

Skabe moderne og fremtidssikret valgløsning der sikrer valghandlinger uden monopol og en stabil pris pr. valg.

Håndtere K98 aftale for print og distribution af valgkort.

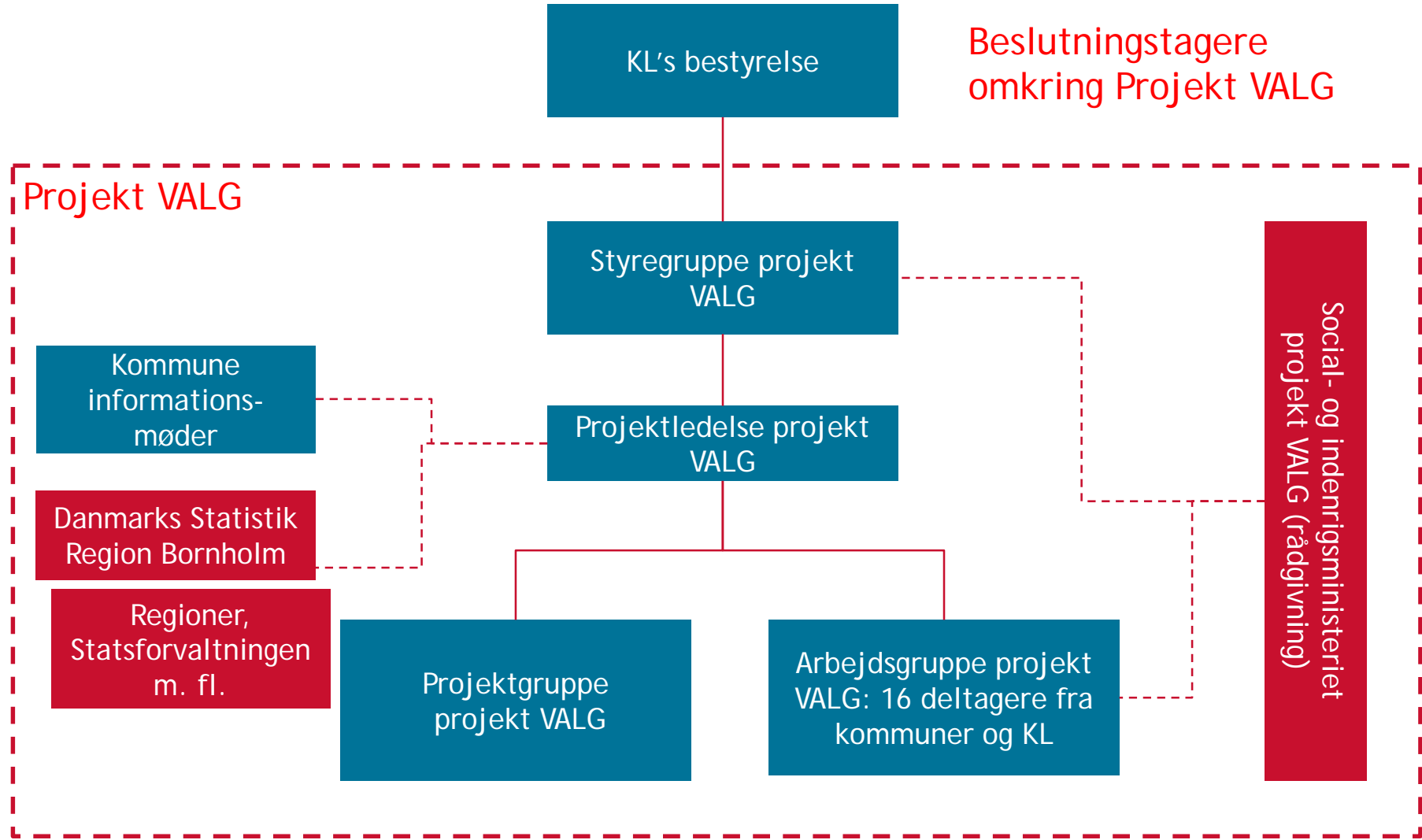
**KOMBIT**

Kommunernes it-fællesskab

## KOMBITs rolle

- Specificering af krav
- Udbudsproces
- Udvælgelse og styring af leverandør
- Vedligeholdelse og videreudvikling
- Genudbud

# Organisering - involvering af interessenter

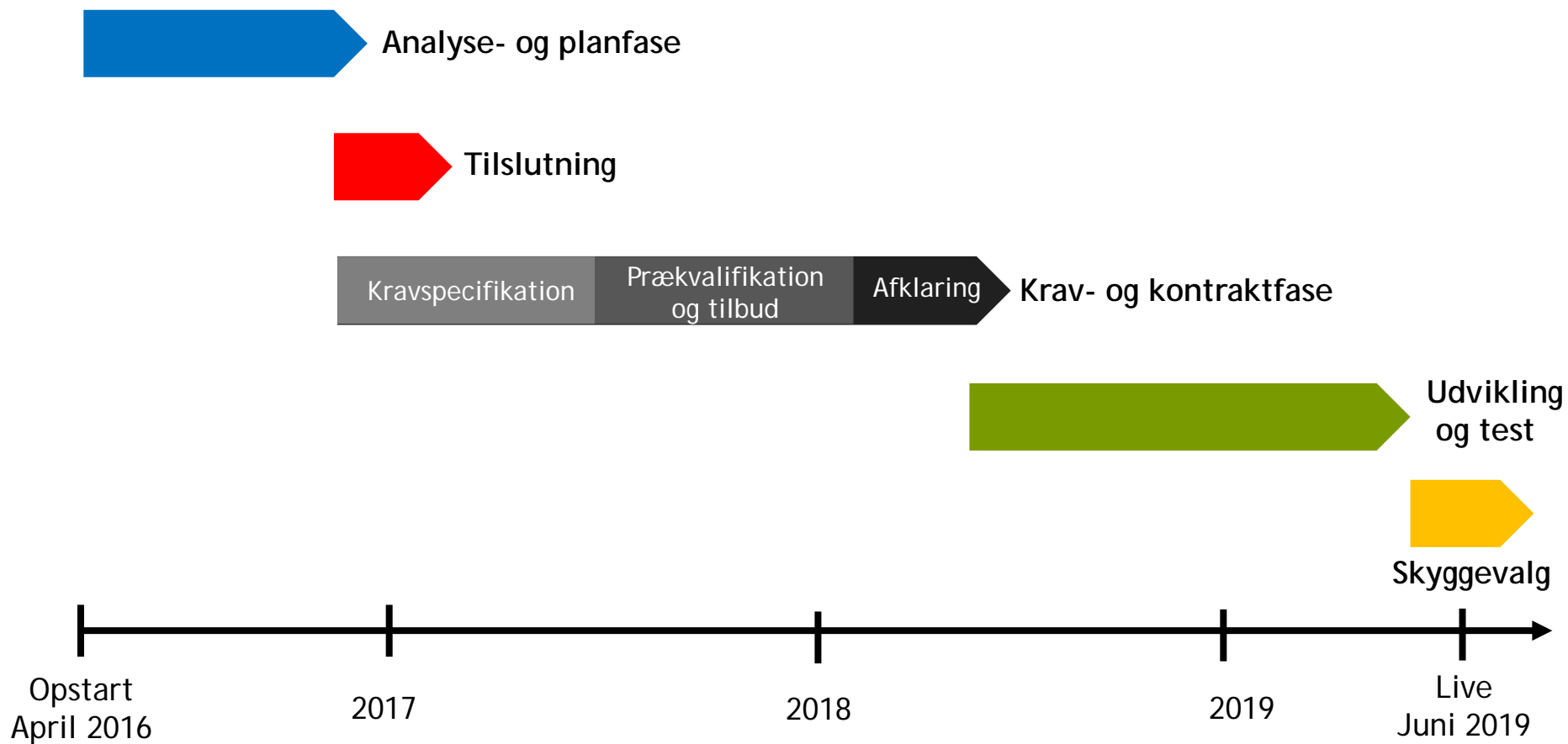


Beslutningstagere omkring Projekt VALG

Projekt VALG

Social- og indenrigsministeriet projekt VALG (rådgivning)

# VALG - projektplan



**KOMBIT**

Kommunernes it-fællesskab





# AFGRÆNSNING AF LØSNINGEN

v/ projektleder Thomas Björn, KOMBIT

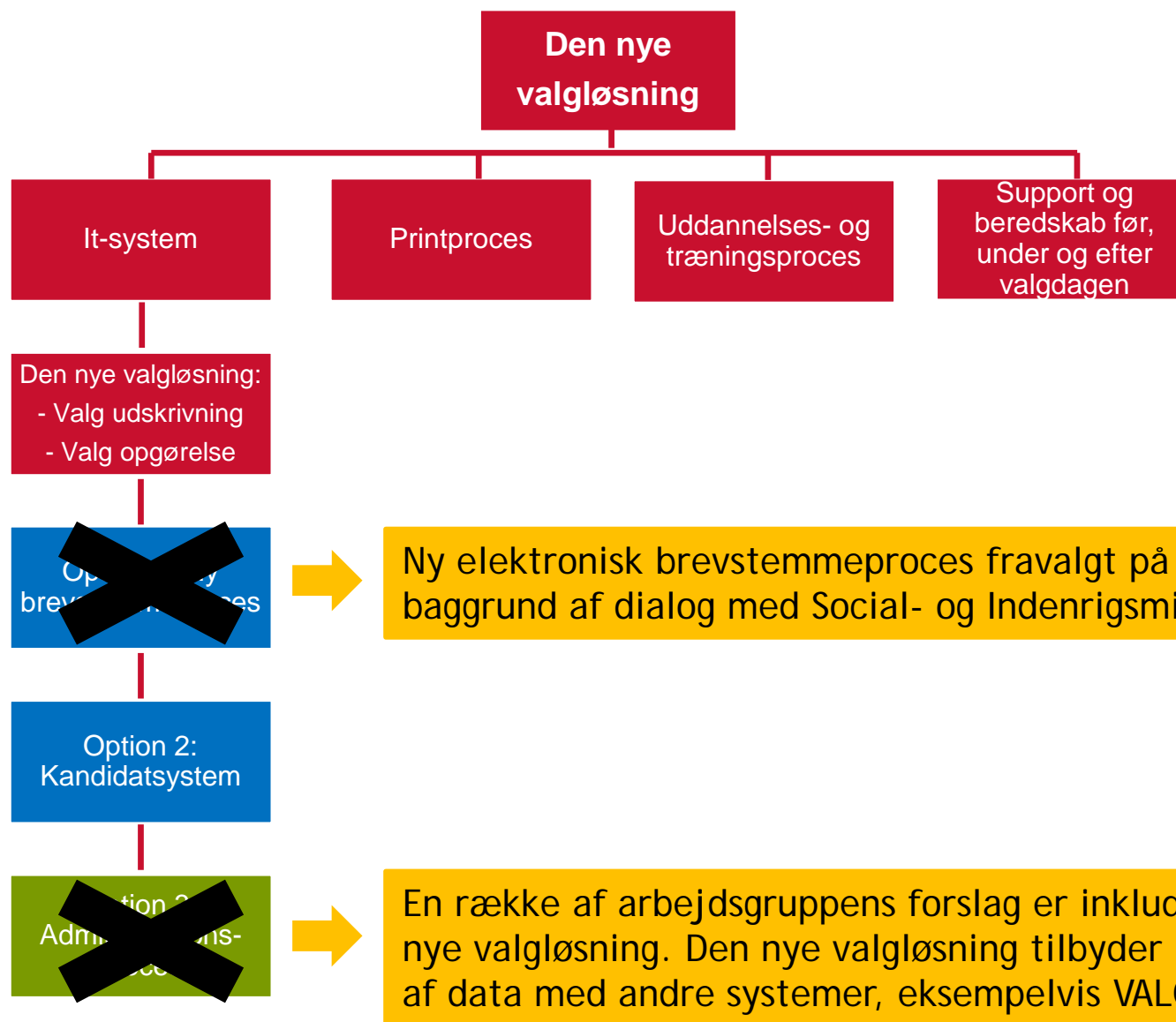
**KOMBIT**

Kommunernes it-fællesskab

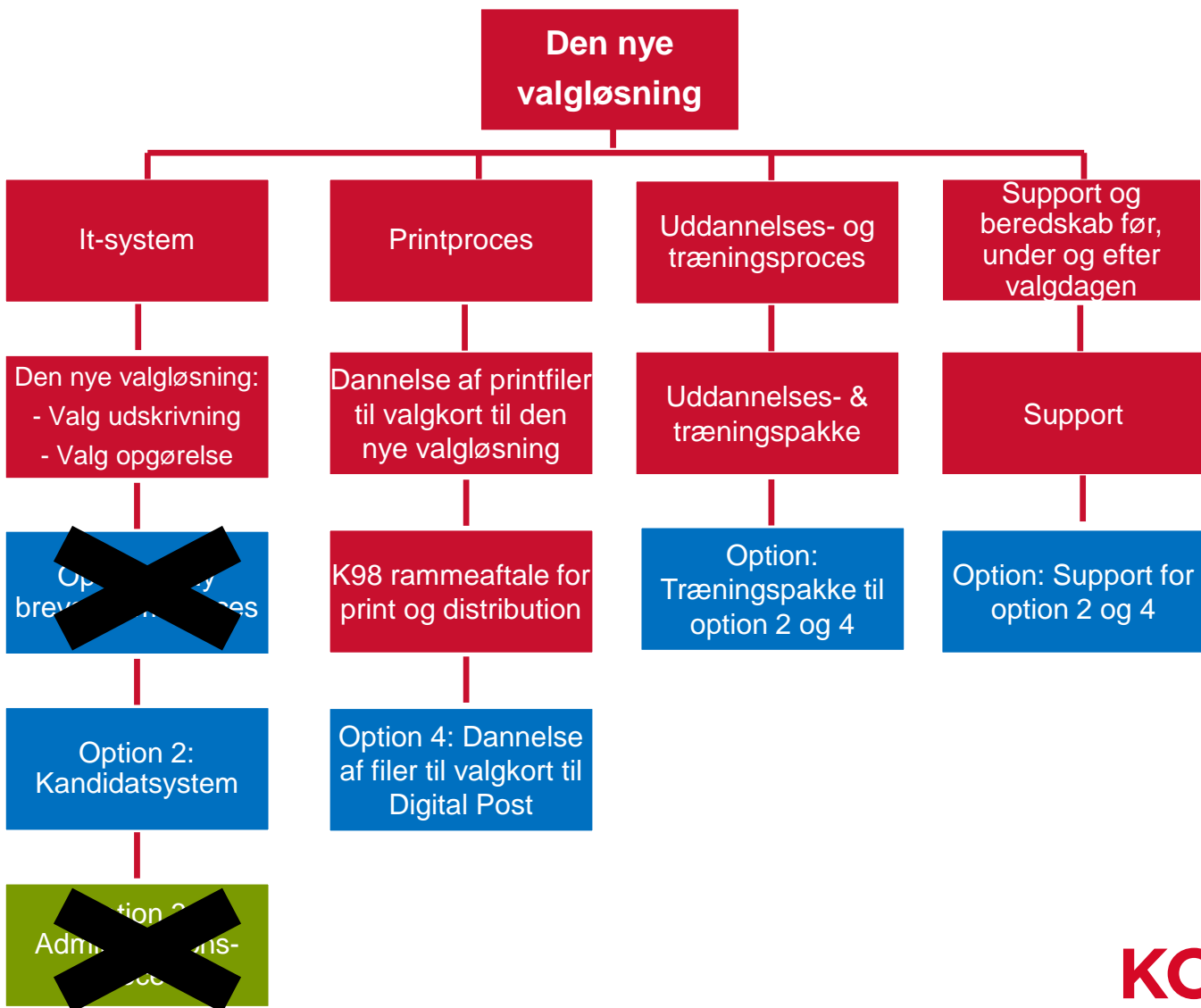
# Beskrivelse af den nye valgløsning



# Beskrivelse af den nye valgløsning



# Beskrivelse af den nye valgløsning



# Overblik over den nye valgløsning og den kommende serviceaftale

## KMD VALG:

- + 30 år gammel monopolsystem
- Brug af ældre teknologi
- Høj drifts-, It-sikkerhed og beredskab
- Fysisk valgkort
- Betaling for særlige rapporter
- Særlige printere og kablede netværk

## Serviceaftale (regning sendes separat):

- Distribution via PostNord

## Ny valgløsning:

- **Konkurrenceudsat system**
- Tidssvarende teknologi, brugervenlighed
- Høj drifts-, It-sikkerhed og beredskab
- Printfil valgkort, og (option) digital valgkort
- **"Alle" data tilgængelige - for alle**
- **Forventning om brug af standardudstyr**

## Serviceaftale:

- K98 udbud: Serviceaftale på print og distribution

# Nye muligheder

Social- og Indenrigsministeriet  
Danmarks Statistik

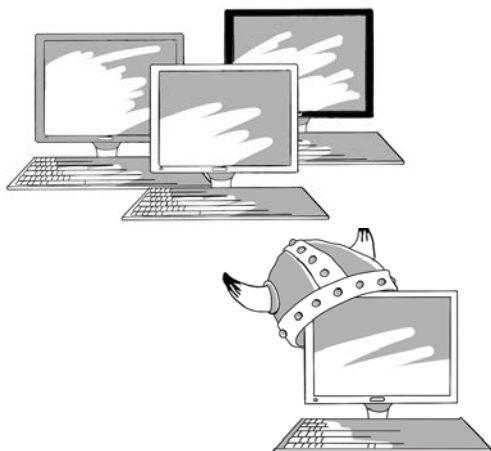


Folketingspolitikere

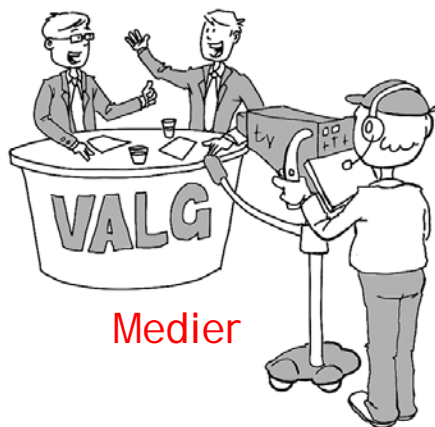
Kommunalpolitikere



KL



Valhalla & andre systemer



Medier



Borgere



Forskere

**KOMB:T**  
Kommunernes it-fællesskab



SPØRGSMÅL?